

Tischträger



Monitoraufnahme

Elo Touch Aufnahme

Farbauswahl

Dekorative Teile RAL 5013 kobaltblau/ RAL 7024 graphitgrau
 Aluminiumteile RAL 9016 verkehrsweiß/ RAL 9002 grauweiß

Max. Zuladung Monitoraufnahme

18 kg

Artikelnummer

Tischträger mit Bodenplatte zum Verschrauben auf Tisch- oder Ablagefläche (siehe Abb.)

T-HG5-60.CD_220 Höhe 220 mm
 T-HG5-60.CD_280 Höhe 280 mm
 T-HG5-60.CD_340 Höhe 340 mm

Tischträger ohne Bodenplatte zum Verschrauben auf Tisch- oder Ablagefläche

T-HG5-61.CD_220 Höhe 220 mm
 T-HG5-61.CD_280 Höhe 280 mm
 T-HG5-61.CD_340 Höhe 340 mm

Tischträger freistehend

T-HG5-69.CD_220 Höhe 220 mm
 T-HG5-69.CD_280 Höhe 280 mm
 T-HG5-69.CD_340 Höhe 340 mm

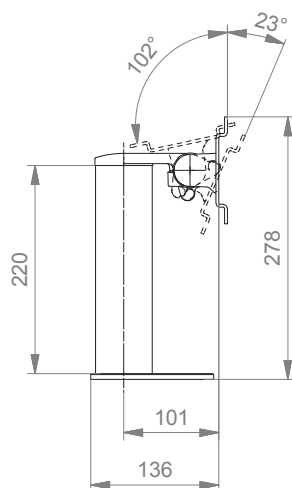


Alle freistehenden Tischträger müssen in Abhängigkeit des Monitorgewichts auf Kippstabilität getestet werden!

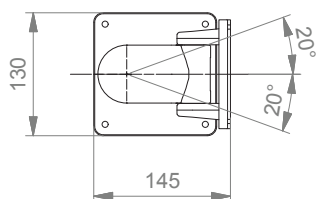
Tischträger

Technische Daten - Tischträger mit Bodenplatte

SEITENANSICHT



DRAUFSICHT



Erstellen von Artikelnummern

Bitte gehen Sie bei der Configuration der Artikelnummern wie folgt vor:

Alle Buchstaben in grün bitte mit dem entsprechenden Artikelnummern-Code ersetzen.

1. Komponentenerdung:

S	=	Nicht geerdet
A	=	Geerdet

2. Wählen Sie die gewünschte Tragarmvariante aus:

910G5	=	Flush Mount
224G5 / 230G5	=	Tragarm Pivot
33030G5	=	Dreigelenkarm Light Duty
431G5	=	Höhenverstellbarer Tragarm
73130G5	=	Höhenverstellbarer Dreigelenkarm
531G5	=	Höhenverstellbarer Tragarm für hohe Montageposition
83130G5	=	Höhenverstellbarer Dreigelenkarm für hohe Montageposition

3. Spezifizieren Sie die Anbindung - wo wollen Sie Ihre Halterung befestigen (Y):

1V	=	Rundrohr \varnothing 23 - 40 mm
1	=	Rundrohr \varnothing 25 mm
1F	=	Rundrohr \varnothing 35 mm
1C	=	Rundrohr \varnothing 38 mm
2F	=	Horizontale Normschiene 10 x 25, 8 x 35, 10 x 30, 10 x 50 mm
3	=	Vertikale Normschiene 10 x 25 mm
3DR	=	2 vertikalen Normschiene, Abstand 150 mm
3TX	=	2 vertikalen Normschiene, Abstand 225 mm
4V	=	Vertikaler Wandkanal
4U	=	Vertikaler Wandkanal für Tragarme für hohe Montageposition
13	=	Mindray Deckenstative
17	=	Amico Deckenstative
9	=	Löwenstein Medical Anästhesiegeräte
4K	=	Anästhesiegeräte mit Seitenkanal

Erstellen von Artikelnummern

4. Wählen Sie die Farbe der dekorativen Teile (C):

- gr = RAL 7024 (graphitgrau)
- bl = RAL 5013 (kobaltblau)

5. Wählen Sie die Farbe der Aluminiumdruckgussteile (D):

- 1 = RAL 9016 (verkehrsweiß)
- 2 = RAL 9002 (grauweiß)

6. Spezifizieren Sie die Federstärke gem. des Monitorgewichts - nur bei höhenverstellbaren Armen (X):

- 95 = 4 - 9 kg

Beispiel

01 Erdung		02 Armtyp		03 Adaption		04 & 05 Farbe		06 Federstärke
A	-	431G5	-	Y	.	CD	-	X
A	-	431G5	-	4V	.	gr1	-	95

Allgemeine Hinweise

Monitoraufnahme

Rückseitige Aufnahme für Mindray Elo Touch Monitore.

Komponentenerdung

Alle Tragarme mit integrierter Kabelführung sind mit einer **Komponentenerdung** versehen. Bei externer oder teil-integrierter Kabelführung, bei der keine Kabel durch die Gelenke geführt werden, kann auf die Komponentenerdung verzichtet werden.

Gewichtsbelastung

Alle **höhenverstellbaren** Tragarme haben eine maximale Gewichtsbelastung von 22 kg. Bei rückseitigen Adaptionen und bodenseitigen Anbindungen mittels der 5" Montageplatte darf das Monitorgewicht maximal 18 kg betragen. Weitere 4 kg können beispielsweise über einen Down Post unterhalb des vorderen Drehgelenks befestigt werden. Je nach Material und dessen Bruchdehnung haben alle Gewichtsangaben einen 4- bzw. 6-fachen Sicherheitsfaktor gemäß den Regularien EN 60601-1, 3rd Edition.

Sonderlösungen und Anwendungen im Kernspinbereich/ MRI

Bitte kontaktieren Sie uns, wenn Sie **kundenspezifische** Lösungen suchen.

Produktkennzeichnung

Alle CIM Produkte sind mit dem CE-Kennzeichen versehen. Als **Medizinprodukt der Risikoklasse 1** entsprechen sie den Anforderungen der Richtlinie 93/42/EWG und sind konform mit den Regularien EN 60601-1, 3rd Edition. TÜV Reports für zahlreiche Produkte, v.a. im Bereich Anästhesie, bescheinigen die mechanische und elektrische Sicherheit unserer Produkte.