

MONTAGEANLEITUNG

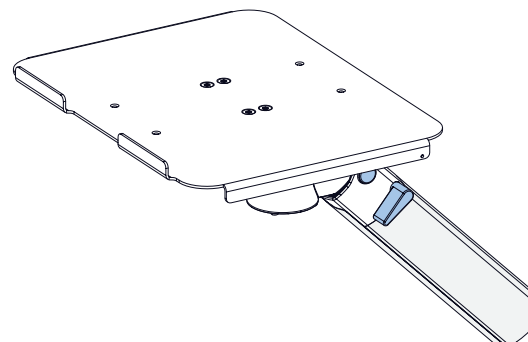
NOTEBOOKABLAGE

Höhenverstellbarer Tragarm, Tragarm Pivot, Rollständer

ASSEMBLY INSTRUCTION

NOTEBOOK TRAY

Height Adjustable Arm, Support Arm Pivot, Cart

**BITTE LESEN SIE DIE ANLEITUNG VOR MONTAGEBEGINN SORGFÄLTIG!**

Erläuterung verwendeter nicht genormter Symbole:



Warnung vor einer Gefahrenstelle

ANWENDUNGSBEREICH / BESTIMMUNGSGEMÄSSER GEBRAUCH

Cable Integrated Mounting (CIM) Systeme, also Trägersysteme mit Kabelintegration, sind für die Aufnahme und Positionierung von Monitoren, Maus/Tastatur, Laptops und anderen medizinischen Geräten oder Apparaturen (im Folgenden ME-Geräte genannt) bestimmt. Sie sind an Wänden, Rollwägen, Tischen und anderen Oberflächen oder Geräten mittels eines speziellen Befestigungsadapters befestigt. CIM Systeme erfüllen keinen eigenständigen medizinischen Zweck.

ALLGEMEINE HINWEISE

Überprüfen Sie das Gewicht des zu befestigenden ME-Gerätes. Die zulässige Gewichtsbelastung finden Sie auf dem entsprechenden Produktdatenblatt.

WARNHINWEISE Installation, Bedienung und Wartung 

Dieser Abschnitt beinhaltet Warnhinweise bzgl. der Installation, Bedienung und Wartung. Bitte lesen Sie den gesamten Absatz vollständig durch, bevor Sie mit der Installation, Bedienung oder Wartung der Notebookablage beginnen. Nichtbeachtung dieser Vorschrift kann zu Geräteschäden oder Verletzung von Personen führen.

Installation, Bedienung und Wartung darf nur von qualifiziertem Personal durchgeführt werden. Die Montage darf nur von technischem Fachpersonal durchgeführt werden. CIM med® übernimmt keine Haftung für Schäden, die durch nicht fachgerechte Montage entstanden sind.

Veränderungen am Produkt, Demontage einzelner Komponenten, Montage bzw. Zusammenbau der Einzelteile in anderer Form als nachfolgend beschrieben, sind nur nach ausdrücklicher und schriftlich erteilter Genehmigung durch die Konstruktionsabteilung der CIM med GmbH zulässig. Für Schäden, die durch nicht genehmigte Produktänderungen entstehen, übernimmt die CIM med GmbH keine Haftung.

PLEASE READ THIS INSTRUCTION CAREFULLY BEFORE INSTALLING!

Clarification of non-standardized Symbols:



Warning of a danger point

AREA OF APPLICATION/ INTENDED USE

Cable Integrated Mounting (CIM) systems are intended to mount and position monitors, mouse/keyboard, laptops and other medical devices or equipment (hereafter referred to as ME equipment). They are mounted to walls, carts, tables, other surfaces or machines using specific mounting adapters. CIM systems do not fulfil any specific medical purpose on their own.

GENERAL NOTES

Please check the weight of the ME equipment to be mounted. The permissible total weight is mentioned on the corresponding data sheet.

WARNING Installation, Operation and Maintenance 

This section contains warnings regarding the installation, operation and maintenance. This section must be read in its entirety before installing, operating and maintaining the notebook tray. Failure to follow these warnings may result in damage to equipment or injury to people.

Installation, operation and maintenance may only be carried out by qualified personnel. Assembly may only be done by qualified technical personnel. CIM med GmbH cannot be held responsible for any damage due to poor installation.

Product modifications, disassembling and reassembling and/or mounting any of the components in any other way than described below are permitted only after written approval by the CIM med GmbH construction and engineering department. CIM med GmbH cannot be held responsible for any damage or injury caused by product modifications and/ or amendments without prior permission by CIM med GmbH.

ALLGEMEINE HINWEISE

REINIGUNG

Die Notebookablage kann mit allen gängigen Reinigungs- und Desinfektionsmitteln gereinigt werden. Verwenden Sie für die Reinigung keine Stahlwolle oder Schleifmittel. Die Konstruktion bzw. das Design sind so ausgelegt, dass eine optimale Reinigung bzw. Desinfektion gewährleistet ist. CIM med GmbH übernimmt keine Haftung bzgl. der Effizienz der Desinfektion bzw. Reinigung zur Infektionskontrolle.

Es wird empfohlen, die Tauglichkeit Ihres Reinigungsmittels an einer kleinen, nicht sichtbaren Stelle zu testen. Bitte wenden Sie sich bei Fragen, welche die Infektionskontrolle betreffen, an Ihren Hygienebeauftragten.

WARTUNG: ART UND HÄUFIGKEIT

Sehr geringe Wartungsarbeiten sind während der gesamten Lebensdauer erforderlich. Bitte kontrollieren Sie bzw. Ihr technisches Personal in regelmäßigen Abständen (mindestens einmal jährlich) alle Schrauben und ziehen Sie diese ggf. nach.

Bei Beschädigung der tragenden Teile des Systems darf das Tragarm-system nicht weiter betrieben werden.

MELDEPFLICHT

Alle im Zusammenhang mit dem Produkt aufgetretenen schwerwiegenden Vorfälle sind dem Hersteller und der zuständigen Behörde des Mitgliedstaats, in dem der Anwender und/oder Patient niedergelassen ist, zu melden.

AUFBEWAHRUNG

Bitte bewahren Sie die Montageanleitung auf, falls sich zu einem späteren Zeitpunkt Fragen ergeben sollten.

BEI RÜCKFRAGEN

Falls Sie technische Unterstützung benötigen, kontaktieren Sie bitte unser Serviceteam: Telefon +49 89 978 94 080 oder Ihren Händler vor Ort.

NAME DES HERSTELLERS

CIM med GmbH
Margot-Kalinke-Str. 9
80939 München
Deutschland

CE-KENNZEICHEN 

AUTORISIERTER FACHHÄNDLER

GENERAL NOTES

CLEANING

The notebook tray may be cleaned with mild, non-abrasive solutions commonly used in hospital environment. Do not use steel wool or other abrasive materials. The product has been designed to the highest specifications to make cleaning as easy as possible. CIM med makes no claims concerning the efficacy of the disinfection processes.

It is recommended to test any cleaning solution on a small area not visible to verify compatibility. Please consult your hospital's infection control manager.

MAINTENANCE: MANNER AND FREQUENCY

Very little maintenance is required during the life span. Please check all screws on a regular basis (at least once a year) and tighten them if necessary.

In case of damage done to the load-bearing parts of the system it has to be strictly refrained from further usage of the mounting system.

REPORTING OBLIGATION

Any serious incident that has occurred in relation to the device should be reported to the manufacturer and the competent authority of the Member State in which the user and/or patient is established.

SAFEKEEPING

For any questions that may arise at a later time please safekeep our manual!

ASSISTANCE REQUIRED

If you require service, please contact our CIM med technical support: Phone +49 89 978 94 080 or your local dealer.

NAME OF THE MANUFACTURER

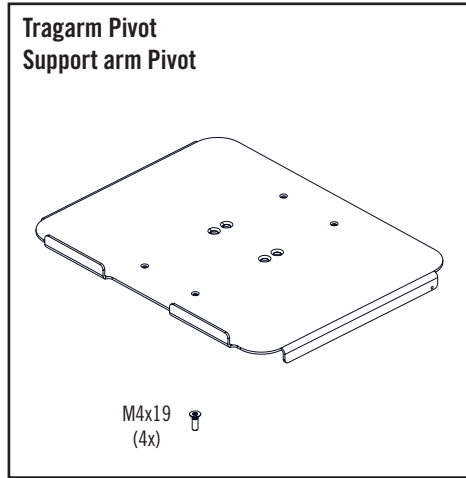
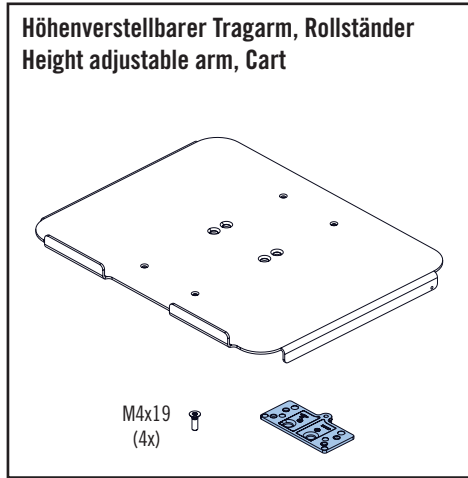
CIM med GmbH
Margot-Kalinke-Str. 9
80939 Munich
Germany

CE-MARK 

AUTHORIZED DISTRIBUTOR

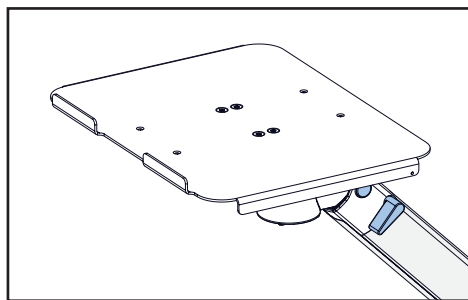
VARIANTEN

VERSIONS



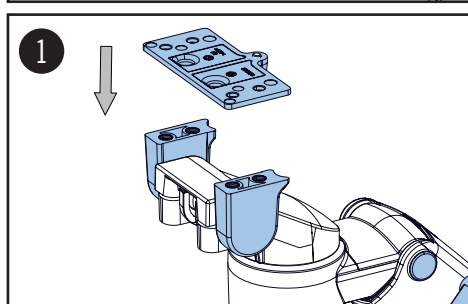
MONTAGESCHRITTE

ASSEMBLY STEPS



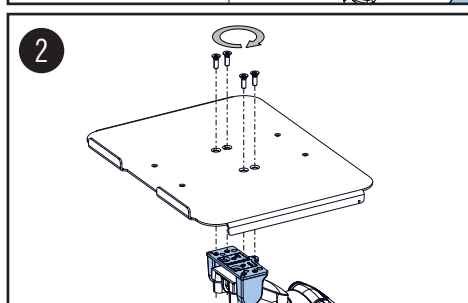
HÖHENVERSTELLBARER TRAGARM

HEIGHT ADJUSTABLE ARM



Platzieren Sie die Anschlagplatte wie dargestellt am Tragarm.

Place the stop plate on the support arm as shown.

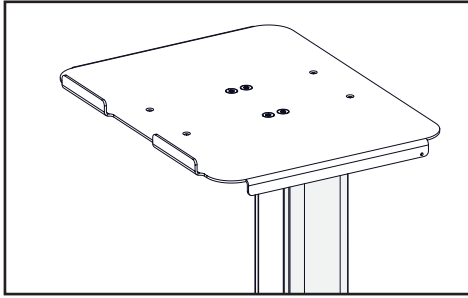


Befestigen Sie die Notebookablage mittels der (4) 6 x 19 Senkkopfschrauben.

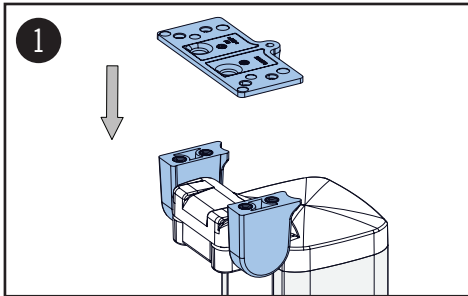
Mount the notebook tray with (4) 6 x 19 counter-sunk-head screws.

MONTAGESCHRITTE

ASSEMBLY STEPS



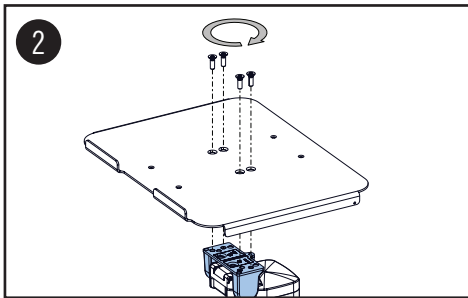
ROLLSTÄNDER



Platzieren Sie die Anschlagplatte wie dargestellt am Rollständer.

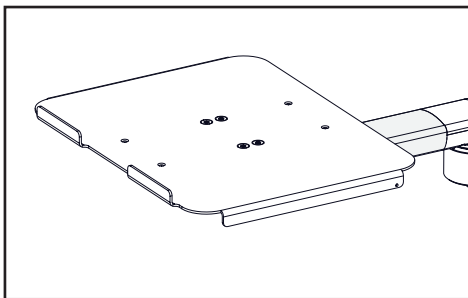
CART

Place the stop plate on the cart as shown.



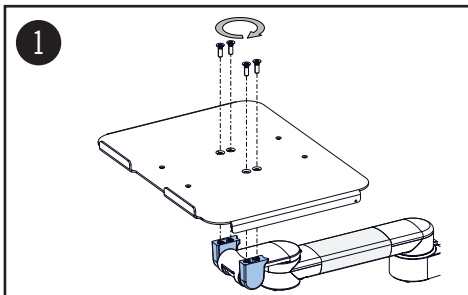
Befestigen Sie die Notebookablage mittels der (4) 6 x 19 Senkkopfschrauben.

Mount the notebook tray with (4) 6 x 19 counter-sunk-head screws.



TRAGARM PIVOT

SUPPORT ARM PIVOT



Befestigen Sie die Notebookablage mittels der (4) 6 x 19 Senkkopfschrauben.

Mount the notebook tray with (4) 6 x 19 counter-sunk-head screws.