

GUIDE DE RÉFÉRENCE DE MONTAGE

Adaptation avec plaque plongeante de 5"

Système de montage avec câble intégré CIM



Sommaire

Remarques générales	3
Comment créer des numéros d'article	4
Caractéristiques des produits	6
Bras pivotant	7
Double bras pivotant pour applications légères	9
Double bras pivotant pour applications lourdes	11
Bras réglable en hauteur	13
Double bras réglable en hauteur	15
Bras réglable en hauteur pour montage en position haute	17
Double bras réglable en hauteur pour montage en position haute	19
Support sur table	21
Support mobile pour applications légères	23
Fixations	25
Fixations pour les machines d'anesthésie	26

Remarques générales

Plaques de fixation de moniteur

La plaque plongeante 5" est prévue pour recevoir des moniteurs à fixation par le bas. Veuillez noter qu'un adaptateur de montage spécifique est nécessaire pour certains moniteurs. L'adaptateur de montage est installé sur la partie inférieure et coulisse dans la plaque plongeante 5". Pour les moniteurs **Dräger** et **GE**, un adaptateur de montage spécifique n'est pas nécessaire. Pour les moniteurs **Mindray**, **Nihon Kohden**, **Spacelabs** et **Philips Sure Signs/ Vital Signs**, des adaptateurs de montage sont nécessaires. Pour la série **Philips IntelliVue**, veuillez-vous reporter au catalogue séparé : Série Philips Monitoring IntelliVue.

Mise à la terre des composants

Tous les bras dotés d'une gestion des câbles intégrée sont équipés d'une **mise à la terre des composants**. Aucune mise à la terre n'est requise pour les bras ayant une gestion des câbles externe ou semi-intégrée, dont les câbles ne passent pas par des articulations.

Charge de poids admissible

Tous les **bras réglables en hauteur** ont une charge de poids admissible de 22 kg/48,5 livres. Les adaptations pour

moniteurs à montage arrière et les plaques plongeantes 5" montées à l'horizontale acceptent un poids de moniteur maximal de 18 kg/39,7 livres. Une charge additionnelle de 4 kg/8,8 livres peut être montée sur un montant descendant, sous la partie rotative avant. Selon le matériel et le facteur de résistance, toutes les indications de poids ont un facteur de sécurité de 4 et/ou 6 fois supérieur conformément à la réglementation NF 60601-1. La norme actuelle IEC 60601-1 pour les équipements électriques médicaux est la 3ème édition.

Des solutions personnalisées et des applications IRM

Veuillez nous contacter pour des solutions **personnalisées**.

Marquage des produits

Tous les produits CIM portent le marquage CE. En tant que **dispositif médical de la classe de risque 1**, nos produits sont conformes aux exigences du règlement (UE) 2017/745 (MDR) ainsi qu'à la norme IEC 60601-1, 3e édition. Les autres normes de la série IEC 60601 ne s'appliquent pas à nos produits, quelle que soit leur version.



Comment créer des numéros d'article

Les numéros de pièce sont facilement créés en suivant les étapes ci-dessous :

Veuillez remplacer, selon vos besoins, les lettres en **vert** par le code du numéro d'article.

1. Mise à la terre des composants :

A = mis à la terre

2. Choisissez la version de bras souhaitée :

224A / 230A = bras pivotant
 33030A = double bras pivotant pour applications légères
 H33030A = double bras pivotant pour applications lourdes
 431A = bras réglable en hauteur
 73130A = double bras réglable en hauteur
 531A = bras réglable en hauteur pour montage en position haute
 83130A = double bras réglable en hauteur pour montage en position haute

3. Indiquez où vous souhaitez monter le bras et sélectionnez sa fixation (Y) :

1V = tube rond ø 23 - 40 mm / 0,9 - 1,6"
 1 = tube rond ø 25 mm / 1,0"
 1B = tube rond ø 30 mm / 1,2"
 1F = tube rond ø 35 mm / 1,4"
 1C = tube rond ø 38 mm / 1,5"
 2F = rails normalisés horizontaux 10 x 25, 8 x 35, 10 x 30, 10 x 50 mm
 3 = rails normalisés horizontaux 10 x 25 mm
 3DR = rails doubles normalisés verticaux, écartement 150 mm/ 5.9"
 3TX = rails doubles normalisés verticaux, écartement 225 mm/ 8.9"
 4V = glissière murale verticale
 4U = glissière murale verticale pour les bras à position de montage haute
 13 = unités d'alimentation médicale Mindray
 17 = télécommandes et panneaux muraux Amico
 9 = machine d'anesthésie Löwenstein Medical
 4K = machine d'anesthésie avec glissière existante

Comment créer des numéros d'article

4. Choisissez le coloris souhaité pour les pièces décoratives (C) :

gr	=	RAL 7024 (gris graphite)
bl	=	RAL 5013 (bleu cobalt)

5. Choisissez le coloris souhaité pour les pièces en aluminium coulé sous pression (D) :

1	=	RAL 9016 (blanc signalisation)
2	=	RAL 9002 (blanc gris)

6. Précisez la tension de ressort en fonction du poids de votre moniteur/appareil - uniquement avec les bras réglables en hauteur (X) :

60	=	2 - 5 kg / 4,4 - 11 livres
95	=	4 - 9 kg / 8,8 - 19,8 livres
130	=	7,5 - 13 kg / 16,5 - 28,7 livres
175	=	13 - 16 kg / 28,7 - 35,3 livres
220	=	16 - 22 kg / 35,3 - 48,5 livres

Exemple

01 Mise à la terre		02 Version de bras		03 Fixation		04 & 05 Coloris		06 Tension de ressort
A	-	431A	-	Y	.	CD	-	X
A	-	431A	-	4V	.	gr1	-	95

Caractéristiques des produits

Bras non réglable en hauteur

Les bras de pivot et les doubles bras pivotants permettent une **intégration complète des câbles** et un nettoyage facile pour le **contrôle des infections** dans toutes les zones de soin critiques de l'environnement clinique. Notre **garantie de 5 ans** garantit un fonctionnement fiable, sans panne et sans maintenance. La fonction de pivotement au niveau du point de fixation ainsi que la **fonction d'inclinaison/pivotement** de l'adaptateur du moniteur permettent un positionnement optimal de votre appareil. Le double bras pivotant est un bras en deux parties doté d'un point de pivot central entre les deux sections de bras. Tous les moniteurs à montage par le bas possèdent une fonction de sécurité ; la **butée d'inclinaison à 20°**.

Bras réglable en hauteur

Le bras réglable en hauteur permet une **intégration complète des câbles**, des surfaces nettoyables en un seul passage et une **garantie de 5 ans** sur l'intégralité du produit. Réglable verticalement et horizontalement, le bras permet un positionnement optimal de votre appareil. Un adaptateur parallèle garantit un angle de visionnage constant lorsqu'il est réglé verticalement. **Des ressorts optimisés par rapport au poids contrebalancent** le poids du moniteur sans procéder à des réglages. Tous les moniteurs à montage par le bas possèdent une fonction de sécurité ; la **butée d'inclinaison à 20°**. Des butées rotatives individuelles pourront être intégrées dans n'importe quelle articulation.

Pour fournir la meilleure combinaison de bras et de moniteur, le bras réglable en hauteur articulé CIM possède un simple verrou à quart de tour pour maintenir le bras en position lors du retrait du moniteur. De plus, le bras est équipé d'un dispositif de sécurité unique, consistant en un ressort à gaz à libération lente. Si quelqu'un tentait de retirer le moniteur avant le verrouillage du bras en position, le bras ne s'élèverait qu'à un rythme lent et régulier.

SÉCURITÉ

Bras pivotant



Plaque de fixation du moniteur

Coloris disponibles

Charge de poids admissible max. du bras de support

Charge max. de la platine de fixation du moniteur

Poids du produit

Numéro d'article

Plaque plongeante 5"

Pièces décoratives RAL 5013 bleu cobalt / RAL 7024 gris graphite
 Pièces en aluminium RAL 9016 blanc signalisation / RAL 9002 blanc gris

18 kg / 39,7 livres

18 kg / 39,7 livres

Type de bras 240

1,7 kg/ 3,7 livres

Type de bras 240

A-224A-Y.CD

Type de bras 300

1,9 kg/ 4,2 livres

Type de bras 300

A-230A-Y.CD

Fixations

Y | détails aux pages 25 et 26



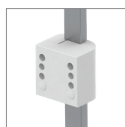
4V

Adaptateur pour glissière murale verticale



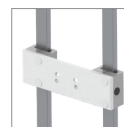
2F

Pince fixe pour rail normalisé



3

Pince pour rail normalisé vertical



3DR
3TX

Pince double pour rail normalisé vertical



1 1C
1B 1V
1F

Pince double pour rail normalisé vertical



13

Adaptateur pour unités d'alimentation médicales Mindray



17

Adaptateur pour télécommandes et panneaux muraux Amico



9

Adaptateur pour machines d'anesthésie Löwenstein Medical



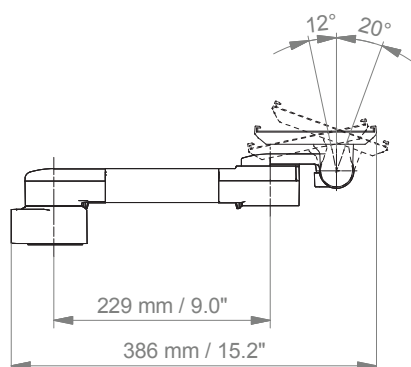
4K

Adaptateur pour machines d'anesthésie avec glissière latérale existante

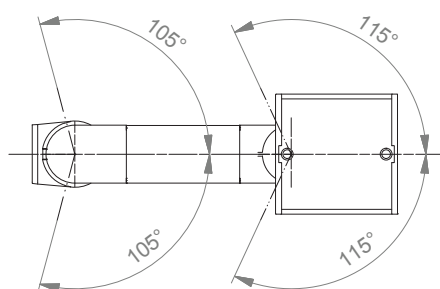
Bras pivotant

Données techniques - Type de bras 300

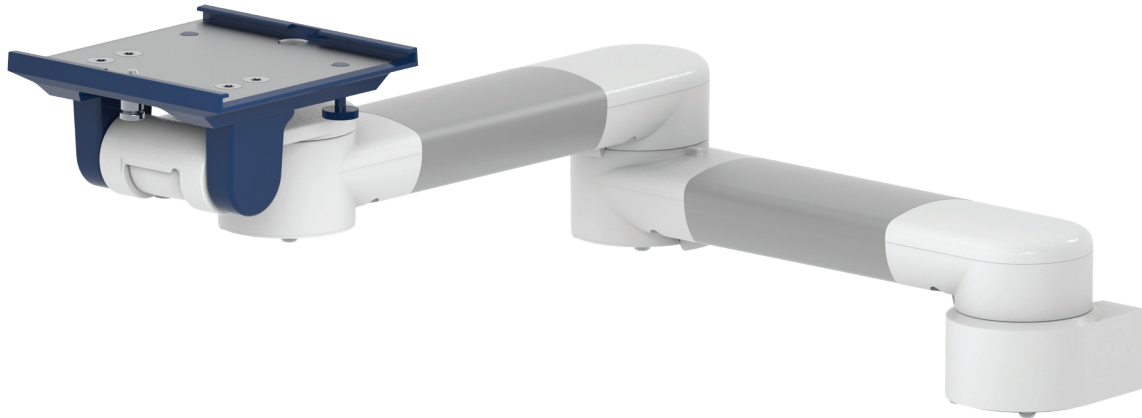
VUE LATÉRALE



VUE DE DESSUS



Double bras pivotant pour applications légères



Plaque de fixation du moniteur

Plaque plongeante 5"

Coloris disponibles

Pièces décoratives RAL 5013 bleu cobalt / RAL 7024 gris graphite
 Pièces en aluminium RAL 9016 blanc signalisation / RAL 9002 blanc gris

Charge de poids admissible max. du bras de support

8 kg / 17,6 livres

Charge max. de la platine de fixation du moniteur

8 kg / 17,6 livres

Poids du produit

2,8 kg / 6,2 livres

Numéro d'article

A-33030A-Y.CD

Fixations

Y | détails aux pages 25 et 26



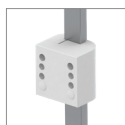
4V

Adaptateur pour glissière murale verticale



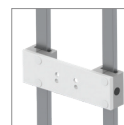
2F

Pince fixe pour rail normalisé



3

Pince pour rail normalisé vertical



3DR
3TX

Pince double pour rail normalisé vertical



1 1C
1B 1V
1F

Pince double pour rail normalisé vertical



13

Adaptateur pour unités d'alimentation médicales Mindray



17

Adaptateur pour télécommandes et panneaux muraux Amico



9

Adaptateur pour machines d'anesthésie Löwenstein Medical



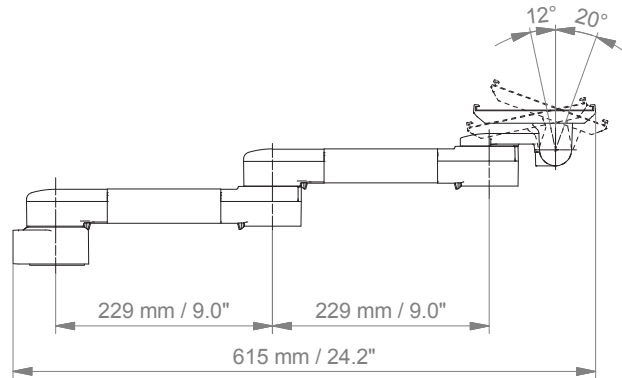
4K

Adaptateur pour machines d'anesthésie avec glissière latérale existante

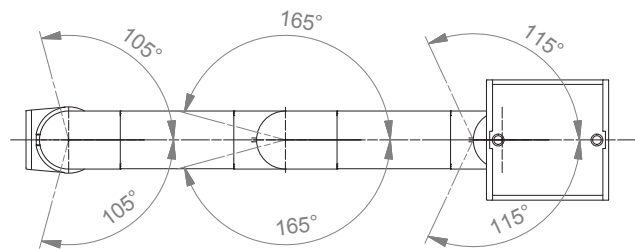
Double bras pivotant pour applications légères

Données techniques

VUE LATÉRALE



VUE DE DESSUS



Double bras pivotant pour applications lourdes



Plaque de fixation du moniteur

Plaque plongeante 5"

Coloris disponibles

Pièces décoratives RAL 5013 bleu cobalt / RAL 7024 gris graphite
 Pièces en aluminium RAL 9016 blanc signalisation / RAL 9002 blanc gris

Charge de poids admissible max. du bras de support

18 kg / 39,7 livres

Charge max. de la platine de fixation du moniteur

18 kg / 39,7 livres

Poids du produit

3 kg / 6,6 livres

Numéro d'article

A-H33030A-Y.CD

Fixations

Y | détails aux pages 25 et 26



4V

Adaptateur pour glissière murale verticale



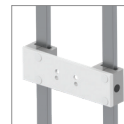
2F

Pince fixe pour rail normalisé



3

Pince pour rail normalisé vertical



3DR
3TX

Pince double pour rail normalisé vertical



1 1C
1B 1V
1F

Pince double pour rail normalisé vertical



13

Adaptateur pour unités d'alimentation médicales Mindray



17

Adaptateur pour télécommandes et panneaux muraux Amico



9

Adaptateur pour machines d'anesthésie Löwenstein Medical



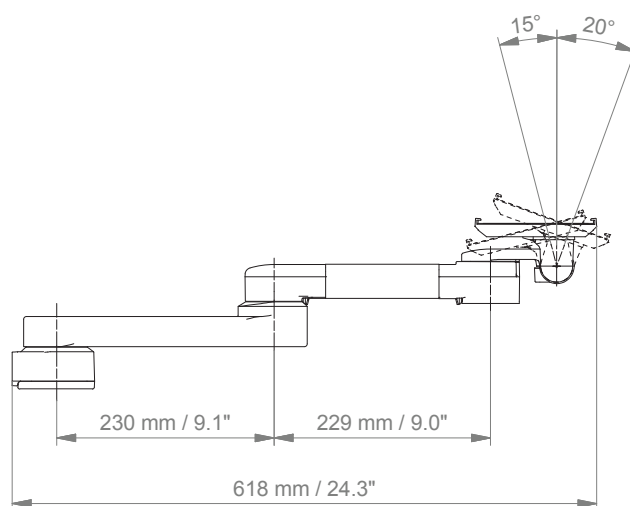
4K

Adaptateur pour machines d'anesthésie avec glissière latérale existante

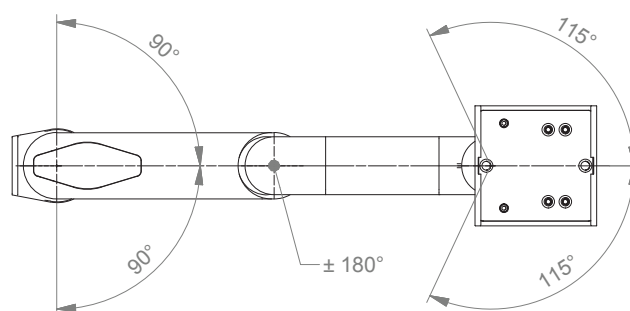
Double bras pivotant pour applications lourdes

Données techniques

VUE LATÉRALE



VUE DE DESSUS



Bras réglable en hauteur



Plaque de fixation du moniteur

Plaque plongeante 5"

Réglage en hauteur

Ressort à détente lente, adaptateur parallèle pour un angle de visionnage constant

Coloris disponibles

Pièces décoratives RAL 5013 bleu cobalt / RAL 7024 gris graphite
Pièces en aluminium RAL 9016 blanc signalisation / RAL 9002 blanc gris

Charge de poids admissible max. du bras de support

22 kg / 48,5 livres

Charge max. de la platine de fixation du moniteur

18 kg / 39,7 livres

Poids du produit

3,3 kg / 7,3 livres

Plage de contrepoids

600 N (2-5 kg / 4,4-11 livres); 950 N (4-9 kg / 8,8-19,8 livres);
1300 N (7,5-13 kg / 16,5-28,7 livres); 1750 N (13-16 kg / 28,7-35,3 livres);
2200 N (16-22 kg / 35,3-48,5 livres)

Numéro d'article

A-431A-Y.CD_X

Fixations

Y | détails aux pages 25 et 26



4V

Adaptateur pour glissière murale verticale



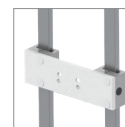
2F

Pince fixe pour rail normalisé



3

Pince pour rail normalisé vertical



3DR
3TX

Pince double pour rail normalisé vertical



1 1C
1B 1V
1F

Pince double pour rail normalisé vertical



13

Adaptateur pour unités d'alimentation médicales Mindray



17

Adaptateur pour télécommandes et panneaux muraux Amico



9

Adaptateur pour machines d'anesthésie Löwenstein Medical



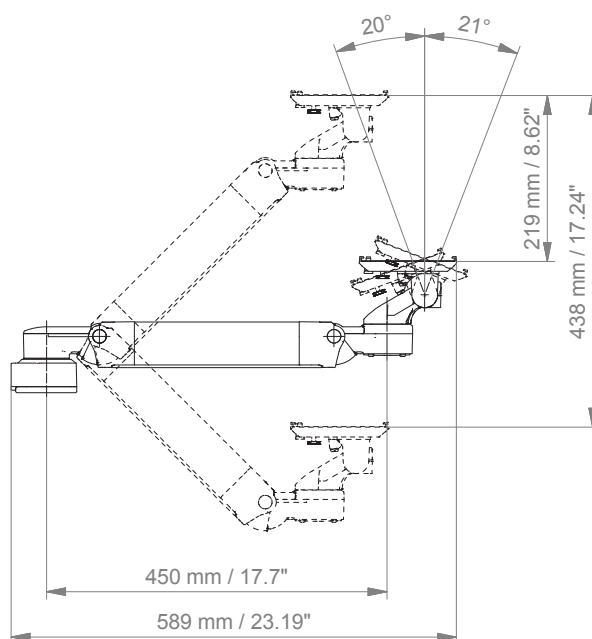
4K

Adaptateur pour machines d'anesthésie avec glissière latérale existante

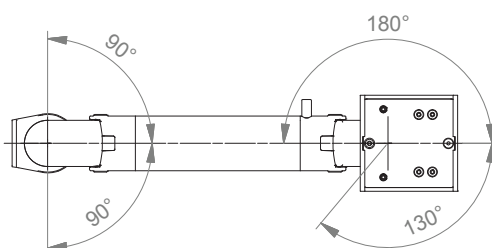
Bras réglable en hauteur

Données techniques

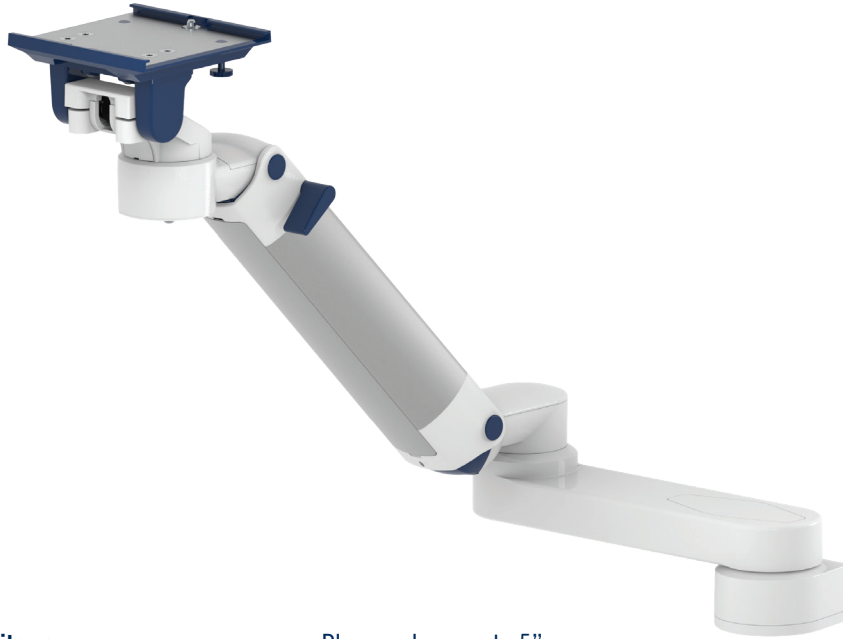
VUE LATÉRALE



VUE DE DESSUS



Double bras réglable en hauteur



Plaque de fixation du moniteur

Plaque plongeante 5"

Réglage en hauteur

Ressort à détente lente, adaptateur parallèle pour un angle de visionnage constant

Coloris disponibles

Pièces décoratives RAL 5013 bleu cobalt / RAL 7024 gris graphite
Pièces en aluminium RAL 9016 blanc signalisation / RAL 9002 blanc gris

Charge de poids admissible max. du bras de support

22 kg / 48,5 livres

Charge max. de la platine de fixation du moniteur

18 kg / 39,7 livres

Poids du produit

4,7 kg / 10,4 livres

Plage de contrepoids

600 N (2-5 kg / 4,4-11 livres); 950 N (4-9 kg / 8,8-19,8 livres);
1300 N (7,5-13 kg / 16,5-28,7 livres); 1750 N (13-16 kg / 28,7-35,3 livres);
2200 N (16-22 kg / 35,3-48,5 livres)

Numéro d'article

A-73130A-Y.CD_X

Fixations

Y | détails aux pages 25 et 26



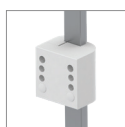
4V

Adaptateur pour glissière murale verticale



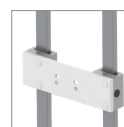
2F

Pince fixe pour rail normalisé



3

Pince pour rail normalisé vertical



3DR
3TX

Pince double pour rail normalisé vertical



1 1C
1B 1V
1F

Pince double pour rail normalisé vertical



13

Adaptateur pour unités d'alimentation médicales Mindray



17

Adaptateur pour télécommandes et panneaux muraux Amico



9

Adaptateur pour machines d'anesthésie Löwenstein Medical



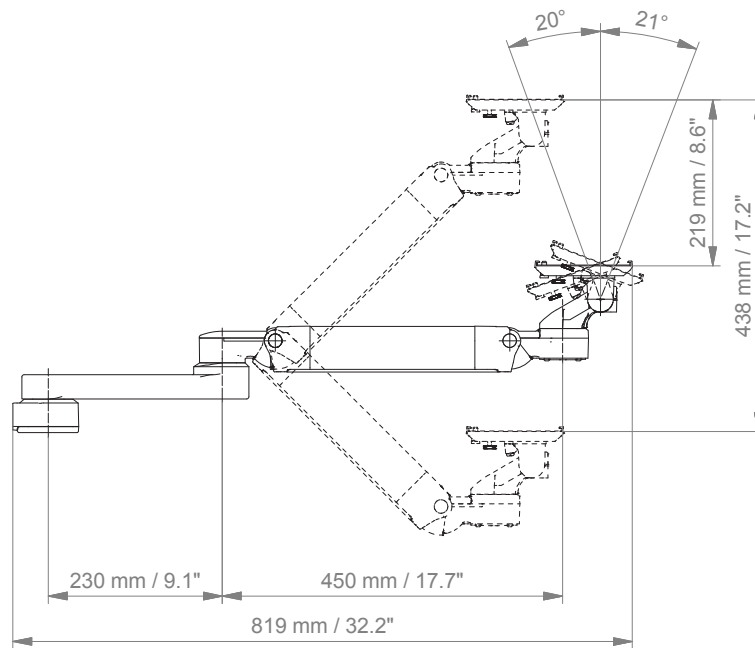
4K

Adaptateur pour machines d'anesthésie avec glissière latérale existante

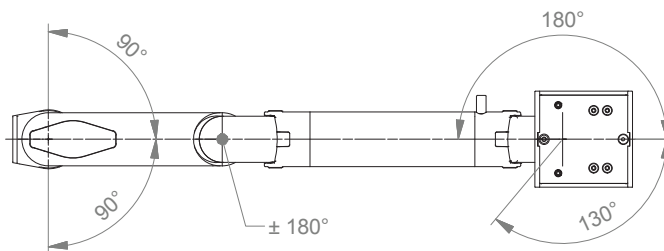
Double bras réglable en hauteur

Données techniques

VUE LATÉRALE



VUE DE DESSUS



Bras réglable en hauteur pour montage en position haute



Plaque de fixation du moniteur	Plaque plongeante 5"
Réglage en hauteur	Ressort à détente lente, adaptateur parallèle pour un angle de visionnage constant
Coloris disponibles	Pièces décoratives RAL 5013 bleu cobalt / RAL 7024 gris graphite Pièces en aluminium RAL 9016 blanc signalisation / RAL 9002 blanc gris
Charge de poids admissible max. du bras de support	22 kg / 48,5 livres
Charge max. de la platine de fixation du moniteur	18 kg / 39,7 livres
Poids du produit	3,8 kg / 8,4 livres
Plage de contrepoids	600 N (2-5 kg / 4,4-11 livres); 950 N (4-9 kg / 8,8-19,8 livres); 1300 N (7,5-13 kg / 16,5-28,7 livres); 1750 N (13-16 kg / 28,7-35,3 livres); 2200 N (16-22 kg / 35,3-48,5 livres)
Numéro d'article	A-531A-Y.CD_X

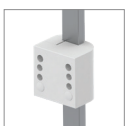
Fixations

Y | détails aux pages 25



4U

Adaptateur pour glissière murale verticale



3

Pince pour rail normalisé vertical



3DR
3TX

Pince double pour rail normalisé vertical



1 1C
1B 1V
1F

Pince double pour rail normalisé vertical



13

Adaptateur pour unités d'alimentation médicales Mindray



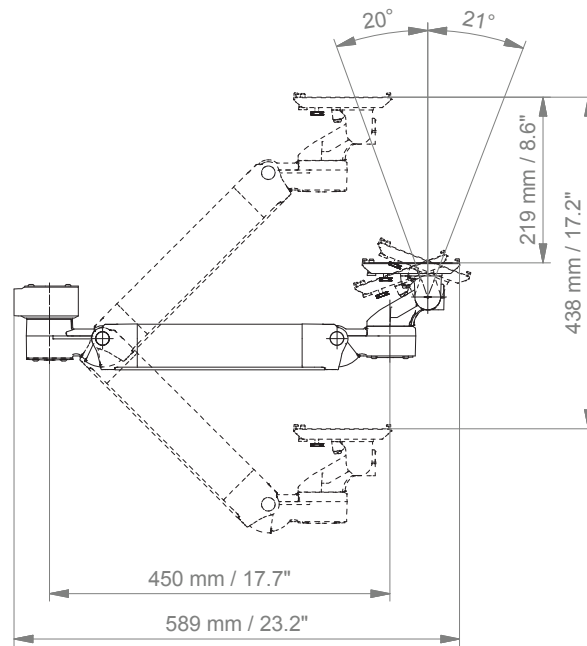
17

Adaptateur pour télécommandes et panneaux muraux Amico

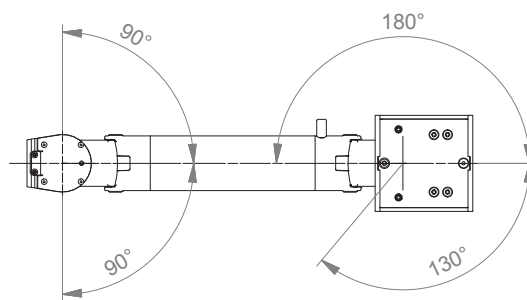
Bras réglable en hauteur pour montage en position haute

Données techniques

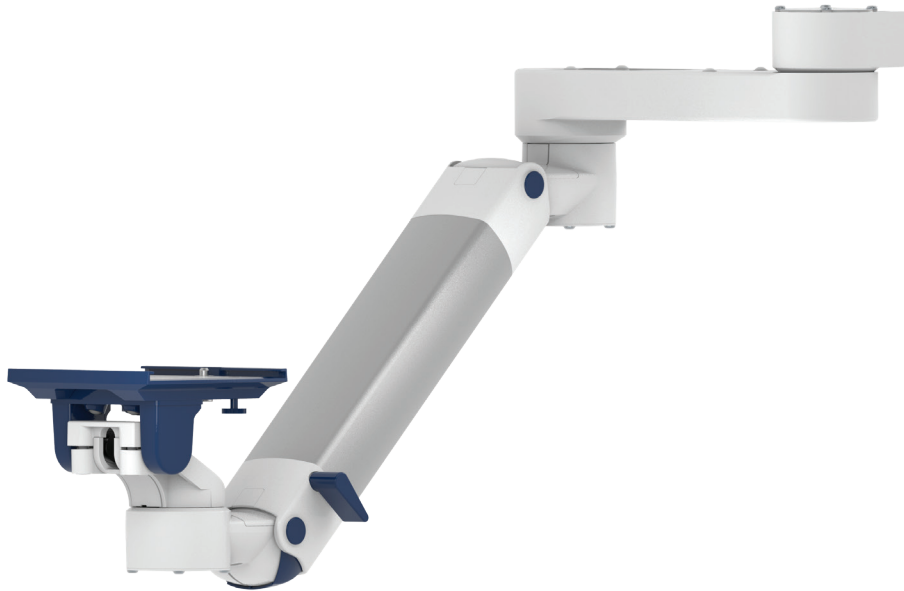
VUE LATÉRALE



VUE DE DESSUS



Double bras réglable en hauteur pour montage en position haute



Plaque de fixation du moniteur	Plaque plongeante 5"
Réglage en hauteur	Ressort à détente lente, adaptateur parallèle pour un angle de visionnage constant
Coloris disponibles	Pièces décoratives RAL 5013 bleu cobalt / RAL 7024 gris graphite Pièces en aluminium RAL 9016 blanc signalisation / RAL 9002 blanc gris
Charge de poids admissible max. du bras de support	22 kg / 48,5 livres
Charge max. de la platine de fixation du moniteur	18 kg / 39,7 livres
Poids du produit	5,2 kg / 11,5 livres
Plage de contrepoids	600 N (2-5 kg / 4,4-11 livres); 950 N (4-9 kg / 8,8-19,8 livres); 1300 N (7,5-13 kg / 16,5-28,7 livres); 1750 N (13-16 kg / 28,7-35,3 livres); 2200 N (16-22 kg / 35,3-48,5 livres)
Numéro d'article	A-83130A-Y.CD_X

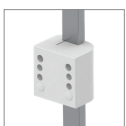
Fixations

Y | détails aux pages 25



4U

Adaptateur pour glissière murale verticale



3

Pince pour rail normalisé vertical



3DR
3TX

Pince double pour rail normalisé vertical



1 1C
1B 1V
1F

Pince double pour rail normalisé vertical



13

Adaptateur pour unités d'alimentation médicales Mindray



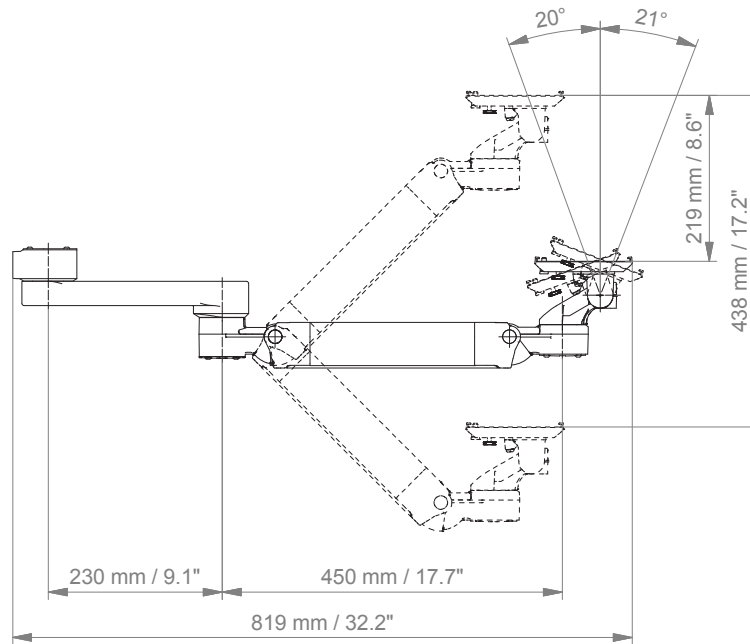
17

Adaptateur pour télécommandes et panneaux muraux Amico

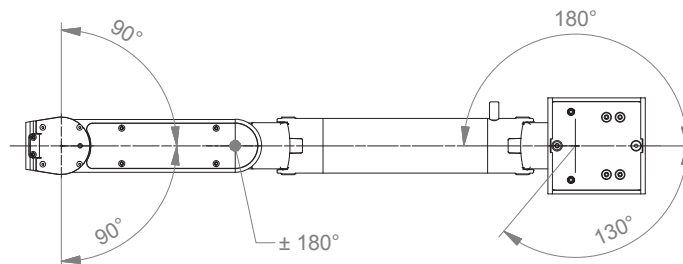
Double bras réglable en hauteur pour montage en position haute

Données techniques

VUE LATÉRALE



VUE DE DESSUS



Support sur table



Plaque de fixation du moniteur

Plaque plongeante 5"

Coloris disponibles

Pièces décoratives RAL 5013 bleu cobalt / RAL 7024 gris graphite
 Pièces en aluminium RAL 9016 blanc signalisation / RAL 9002 blanc gris

Charge max. de la platine de fixation du moniteur

18 kg / 39,7 livres

Numéro d'article

Support sur table avec plaque de base (voir l'illustration)

T-HA-60.CD_50 hauteur 50 mm / 2"

T-HA-60.CD_120 hauteur 120 mm / 4,7"

Support sur table sans plaque de base

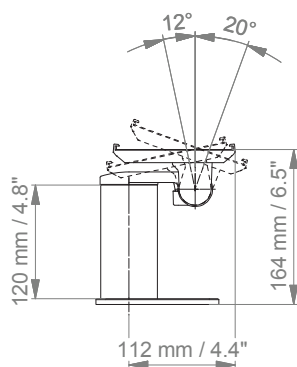
T-HA-69.CD_50 hauteur 50 mm / 2"

T-HA-69.CD_120 hauteur 120 mm / 4,7"

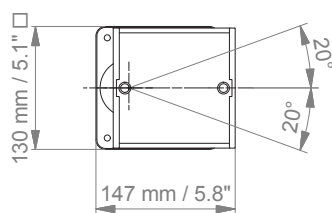
Support sur table

Données techniques - avec plaque de base

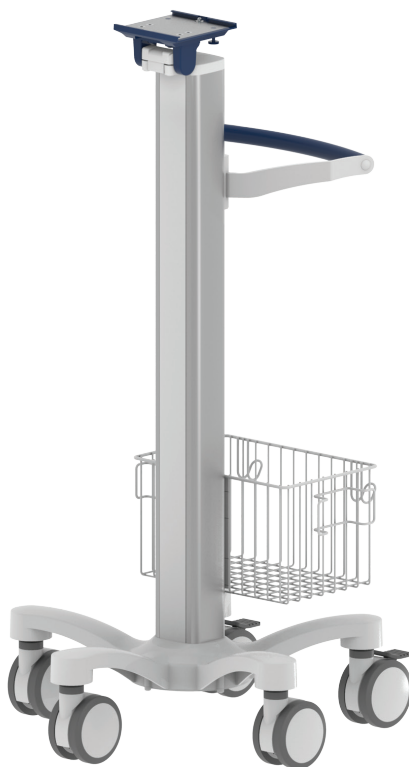
VUE LATÉRALE



VUE DE DESSUS



Support mobile pour applications légères



Plaque de fixation du moniteur

Plaque plongeante 5" avec fonction d'inclinaison

Accessoires

Base en aluminium 5 étoiles avec contre-poids

Roulettes doubles pivotantes, \varnothing 100 mm / 3,9", 2 verrouillables

Colonne permettant d'accepter les composants et les accessoires sur les côtés opposés

Coloris disponibles

Pièces décoratives RAL 5013 bleu cobalt / RAL 7024 gris graphite

Base RAL 9016 blanc signalisation / RAL 5013 bleu cobalt

Poignée RAL 9016 blanc signalisation / RAL 5013 bleu cobalt / RAL 7024 gris graphite

Charge de poids admissible max.

14 kg / 30,9 livres

Accessoires en option

Panier, grand 300 x 200 x 180 mm / 11,8 x 7,9 x 7,1"

Panier, petit 200 x 150 x 100 mm / 7,9 x 5,9 x 3,9"

Poignée

Numéro d'article

Support mobile R-002A.**CD**

Panier, grand Z-51-4Z

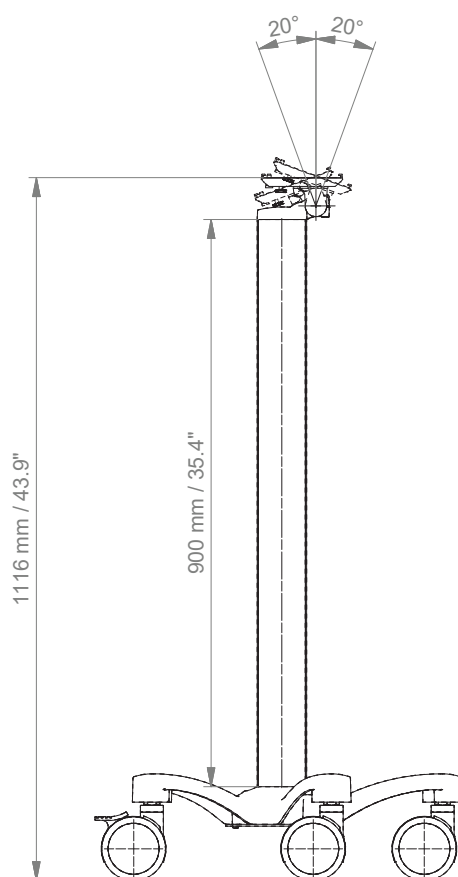
Panier, petit Z-52-4Z

Poignée Z-HD-4.**C1**

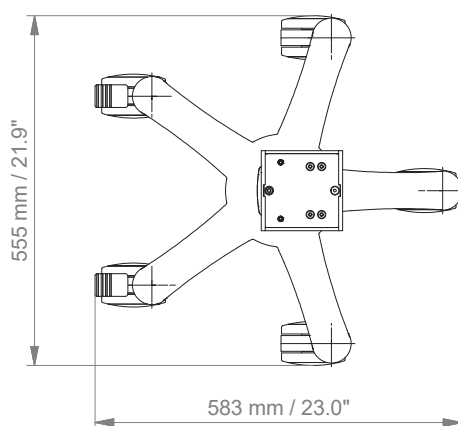
Support mobile pour applications légères

Données techniques

VUE LATÉRALE



VUE DE DESSUS



Fixations

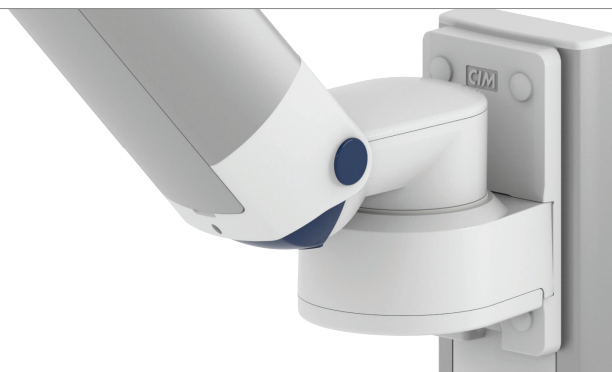






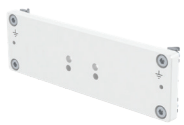



Illustration	Description	Remarques	No
	Adaptateur pour glissière murale verticale	Pour montage sur glissière murale CIM (compatible avec glissière GCX) Pour bras avec positions de montage haut Veuillez commander séparément : glissière murale CIM, voir catalogue des accessoires	4V 4U
	Pince fixe pour rail normalisé	Pour fixation sur un rail normalisé horizontal 10 x 25, 8 x 35, 10 x 30, 10 x 50 mm	2F
	Pince pour rail normalisé vertical	Pour montage sur rail normalisé 10 x 25 mm	3
	Pince double pour rail normalisé vertical	Pour montage sur deux rails normalisés verticaux parallèles 10 x 50 mm Écartement entre les rails normalisés 150 mm / 5,9", par ex. télécommande Dräger Écartement entre les rails normalisés 225 mm / 8,9", par ex. télécommande Trilux	3DR 3TX
	Pince fixe pour tube rond	Pour montage sur tube rond \varnothing 25 mm / 1,0" Pour montage sur tube rond \varnothing 30 mm / 1,2" Pour montage sur tube rond \varnothing 35 mm / 1,4" Pour montage sur tube rond \varnothing 38 mm / 1,5"	1 1B 1F 1C
	Pince universelle pour tube rond	Bride en V pour fixation sur tube rond \varnothing 23 - 40 mm / 0,9 - 1,6"	1V
	Adaptateur pour unités d'alimentation médicales	Pour unités d'alimentation médicales Mindray	13
	Adaptateur pour télécommandes et panneaux muraux	Pour télécommandes et panneaux muraux Amico	17

Fixations pour les machines d'anesthésie

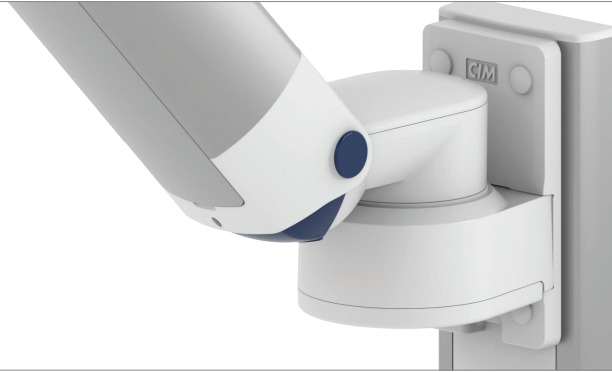





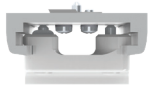


Illustration	Description	Remarques	No	
	Adaptateur pour machines d'anesthésie Löwenstein Medical	Adaptateur Leon/Leon plus	9	
	Adaptateur pour machines d'anesthésie Löwenstein Medical (tous fournisseurs)	H 80 mm / 3,1" Avec glissière latérale existante	4K	
Si votre machine d'anesthésie ne dispose pas d'une glissière latérale déjà montée, veuillez commander les éléments suivants en plus du 4K :				
	Adaptateur Dräger	Dräger Primus / Julian / Cato / Fabius GS / Zeus	DR-J01 DR-J02 DR-J03 DR-J06	
		Adaptateur pour glissière latérale L 127 mm / 5" Adaptateur pour glissière latérale L 320 mm / 12,6" Adaptateur pour glissière latérale L 480 mm / 18,9" Adaptateur pour glissière latérale L 210 mm / 8,3"		
	Adaptateur GE	GE Avance / Aespire / Aestiva		DX-AES-01 DX-AES-02
		Adaptateur pour glissière latérale L 200 mm / 7,9" Adaptateur pour glissière latérale L 350 mm / 13,8"		



CIM med GmbH

Euro-Industriepark
Margot-Kalinke-Str. 9
80939 Munich / Allemagne

T +49 89. 978 94 08-0

F +49 89. 978 94 08-29

M info@cim-med.com

www.cim-med.com

5" Plunge Plate Adaptation_2021.01_FR

