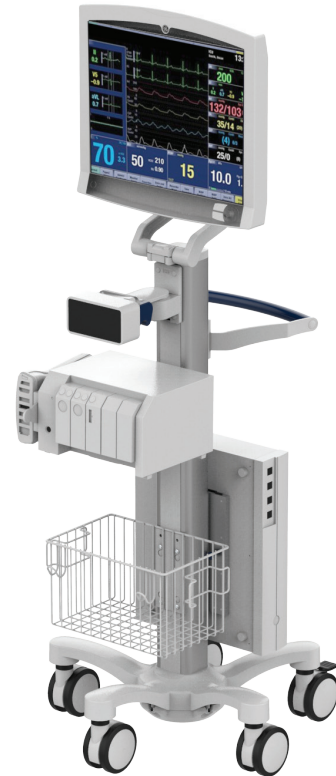


## B850 Rollständer Light Duty II

MD



### Monitoraufnahme

CL-Bügel, VESA 75/100

### Ausstattung

5-Stern Fußkreuz aus Aluminium inkl. Gegengewicht  
Doppel-Lenkrollen, ø 100 mm, 2 feststellbar  
Säule zur Aufnahme von Komponenten und Zubehör

### Farbauswahl

Kunststoffteile RAL 5013 kobaltblau  
Fußkreuz RAL 9016 verkehrsweiß  
Griffbügel RAL 5013 kobaltblau

Max. Gewichtsbelastung Monitor

7,5 kg

Max. Gewichtsbelastung CARESCAPE ONE

2,4 kg

Max. Gewichtsbelastung Frame F2/F5

7,2 kg

Max. Gewichtsbelastung Korb

10 kg

### Kit Nummer

**GE-002B850-02.bl1**

Besteht aus folgenden Artikeln:

R-002K.bl1 Rollständer Light Duty

S-910GE-4S.bl1 Flush Mount mit GE CARESCAPE ONE Monitoraufnahme

Z-HD-4.bl1 Griffbügel

Z-51-4Z Korb groß 300 x 200 x 180 mm

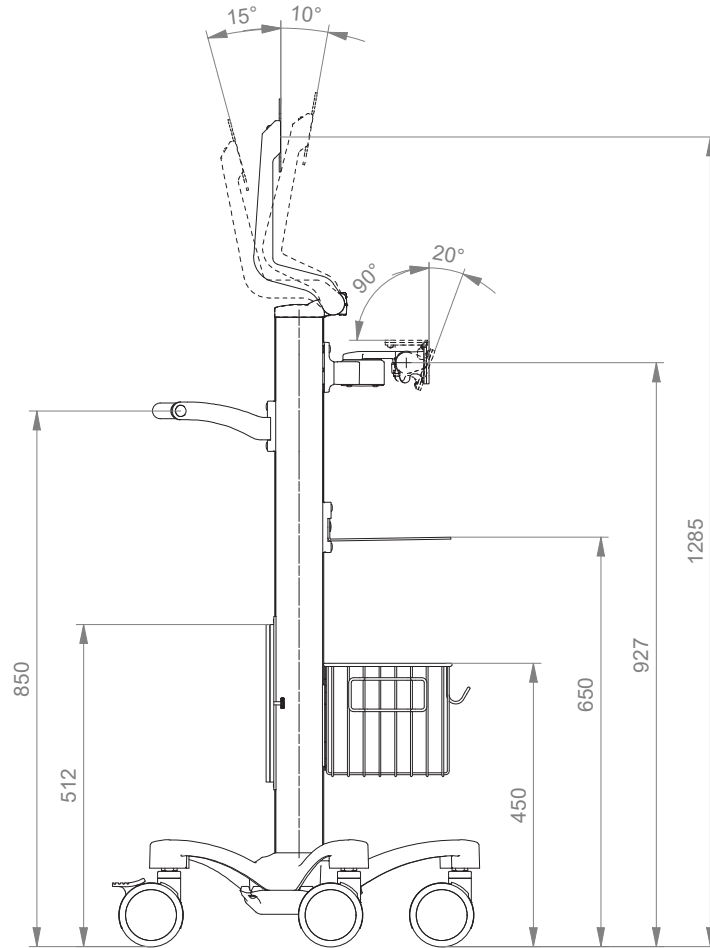
GE-MB-4.1 L-Winkel für Frame F2 / F5 inkl. Adapter für vertikalen Wandkanal

GE-C7-4Z CPU Halterung für CARESCAPE inkl. Adapter für vertikalen Wandkanal

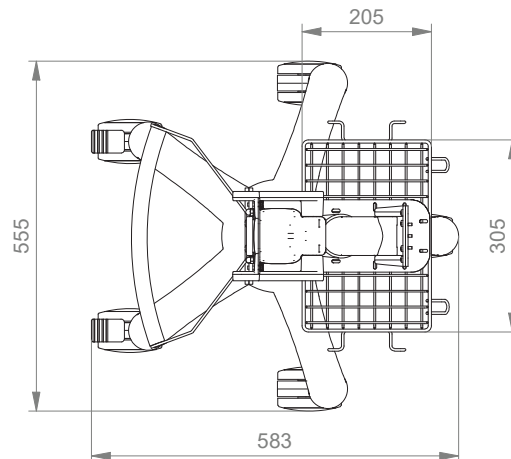
# B850 Rollständer Light Duty II

## Technische Daten

### SEITENANSICHT



### DRAUFSICHT



## Allgemeine Hinweise

---

### Monitoraufnahme

CARESCAPE B850 benötigt eine VESA 75/ 100 Aufnahme.

### Komponentenerdung

Alle Tragarme mit integrierter Kabelführung sind mit einer **Komponentenerdung** versehen. Bei externer oder teil-integrierter Kabelführung, bei der keine Kabel durch die Gelenke geführt werden, kann auf die Komponentenerdung verzichtet werden.

### Gewichtsbelastung

Alle **höhenverstellbaren** Tragarme haben eine maximale Gewichtsbelastung von 22 kg. Bei rückseitigen Adaptionen und bodenseitigen Anbindungen mittels der 5" Montageplatte darf das Monitorgewicht maximal 18 kg betragen. Weitere 4 kg können beispielsweise über einen Down Post unterhalb des vorderen Drehgelenks befestigt werden. Je nach Material und dessen Bruchdehnung haben alle Gewichtsangaben einen 4- bzw. 6-fachen Sicherheitsfaktor gemäß den Regularien IEC 60601-1.

### Sonderlösungen und Anwendungen im Kernspinbereich/ MRI

Bitte kontaktieren Sie uns, wenn Sie **kundenspezifische** Lösungen suchen.

### Produktkennzeichnung

Alle als Medizinprodukte der Klasse 1 deklarierten Produkte sind CE gekennzeichnet. Als **Medizinprodukt der Risikoklasse 1** entsprechen sie den Anforderungen der Verordnung (EU) 2017/745 (MDR) und sind konform mit den Regularien IEC 60601-1. Andere Normen der IEC 60601-Reihe gelten unabhängig von ihrer Version nicht für unsere Produkte.

**MD** Funktional eigenständiges Produkt, welches bereits vor Integration in ein Gesamtgerät als Medizinprodukt in die Klasse 1 eingeordnet wird. Das Produkt ist mit CE-Kennzeichnung versehen. Eine Konformitätserklärung ist vorhanden.

~~MD~~ Zubehör oder Ersatzteile, die keine eigenständige Funktion haben und somit nicht der MDR unterliegen. Eine Konformitätserklärung oder CE-Kennzeichnung dieser Produkte ist daher nicht erforderlich.

### Gewährleistung

Alle CIM Produkte haben ab Lieferdatum eine 5-jährige Gewährleistung auf Material und Funktionsfähigkeit.