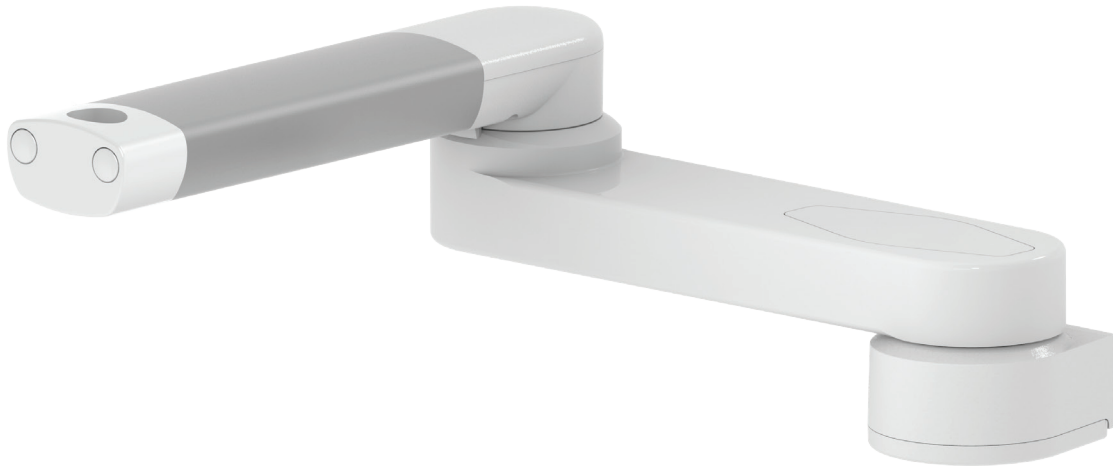


# Infusionstechnik - Dreigelenkarm Heavy Duty

**MD**

**Farbauswahl D**

Aluminiumteile RAL 9016 verkehrsweiß (1) / RAL 9002 grauweiß (2)

**Gewichtsbelastung**

23 kg (6-fach geprüfte Sicherheit)

**Eigengewicht**

2,5 kg

**Rundrohradapter**

ø 25 mm

**Artikelnummer**

Z-H33030RR-Y.D

Eine Kombination von mehreren Dreigelenkarmen mit einer Infusionsstange ist nicht zulässig!

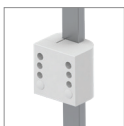
**Befestigungsmöglichkeiten Y**

Details Seite 3



2F

Horizontale Normschienenklemme



3

Vertikale Normschienenklemme



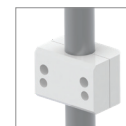
4S

Adapter für vertikalen Wandkanal



1V

Universelle Rundrohrklemme


 1  
1B  
1F  
1C

Fixe Rundrohrklemme



19

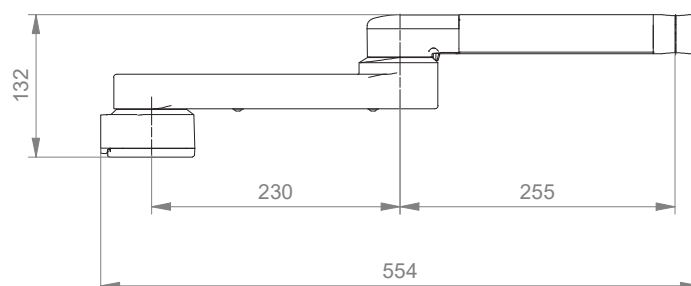
Adapter für Dräger Ambia Deckenstativ

# Infusionstechnik - Dreigelenkarm Heavy Duty

## Technische Daten

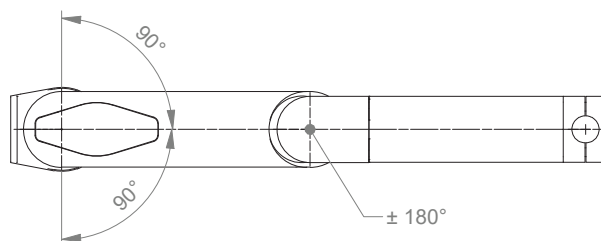
---

### SEITENANSICHT



---

### DRAUFSICHT



## Befestigungsmöglichkeiten Y für Infusionstechnik

Abbildung	Bezeichnung	Anmerkungen	Gewicht	Art.Nr.
	Horizontale Normschienenklemme	Zur Aufnahme an der Normschiene 10 x 25, 8 x 35, 10 x 30, 10 x 50 mm	1,1 kg	2F
	Vertikale Normschienenklemme	Zur Aufnahme an einer vertikalen Normschiene 10 x 25 mm	0,5 kg	3
	Adapter für vertikalen Wandkanal	Zur Aufnahme an den CIM Wandkanal (kompatibel mit GCX)	0,6 kg	4S
	Universelle Rundrohrklemme	V-Flansch zur Aufnahme an Rundrohr $\varnothing$ 23 - 40 mm	0,6 kg	1V
	Fixe Rundrohrklemme	Zur Aufnahme an Rundrohr $\varnothing$ 25 mm Zur Aufnahme an Rundrohr $\varnothing$ 30 mm Zur Aufnahme an Rundrohr $\varnothing$ 35 mm Zur Aufnahme an Rundrohr $\varnothing$ 38 mm	0,3 kg 0,4 kg 0,4 kg 0,4 kg	1 1B 1F 1C
	Adapter Deckenstativ	Für Dräger Ambia Deckenstative	0,6 kg	19

# Erstellen von Artikelnummern

Bitte gehen Sie bei der Konfiguration der Artikelnummern wie folgt vor:

Alle Buchstaben in grün bitte mit dem entsprechenden Artikelnummern-Code ersetzen.

## 1. Spezifizieren Sie die Anbindung - wo wollen Sie Ihre Halterung befestigen (Y):

1V	=	Rundrohr ø 23 - 40 mm
1	=	Rundrohr ø 25 mm
1B	=	Rundrohr ø 30 mm
1F	=	Rundrohr ø 35 mm
1C	=	Rundrohr ø 38 mm
2F	=	Horizontale Normschiene 10 x 25, 8 x 35, 10 x 30, 10 x 50 mm
3	=	Vertikale Normschiene 10 x 25 mm
4S	=	Vertikaler Wandkanal
4V	=	Vertikaler Wandkanal (nur für Schubläden)
4Z	=	Vertikaler Wandkanal (keine Tragarme)
5	=	Horizontale Normschiene 10 x 25, 8 x 35, 10 x 30 mm
6H / 6R	=	Horizontale Normschiene 10 x 25, 8 x 35, 10 x 30, 10 x 50 mm
6V	=	Vertikale Normschiene 10 x 25, 8 x 35, 10 x 30, 10 x 50 mm
19	=	Dräger Ambia Deckenstative
70	=	Nicht höhenverstellbare Arme
71	=	Höhenverstellbare Arme

## 2. Wählen Sie die Farbe der dekorativen Teile (C):

gr	=	RAL 7024 (graphitgrau)
bl	=	RAL 5013 (kobaltblau)
w	=	RAL 9016 (verkehrsweiß) nur für Schubläden, Wandkanal, Griff für Rollständer

## 3. Wählen Sie die Farbe der Aluminiumdruckgussteile (D):

1	=	RAL 9016 (verkehrsweiß)
2	=	RAL 9002 (grauweiß)

## Beispiel

Bereich	Zubehörtyp	01 Adaption	02 & 03 Farbe	04 Tastatur
Z	- EF	- Y	. CD	- T
Z	- EF	- 4S	. bl1	- 50S

## Allgemeine Hinweise

---

### Sonderlösungen und Anwendungen im Kernspinbereich/ MRI

Bitte kontaktieren Sie uns, wenn Sie kundenspezifische Lösungen suchen.

### Produktkennzeichnung

Alle als Medizinprodukte der Klasse 1 deklarierten Produkte sind CE gekennzeichnet. Als Medizinprodukt der Risikoklasse 1 entsprechen sie den Anforderungen der Verordnung (EU) 2017/745 (MDR) und sind konform mit den Regularien IEC 60601-1. Andere Normen der IEC 60601-Reihe gelten unabhängig von ihrer Version nicht für unsere Produkte.

**MD** Funktional eigenständiges Produkt, welches bereits vor Integration in ein Gesamtgerät als Medizinprodukt in die Klasse 1 eingeordnet wird. Das Produkt ist mit CE-Kennzeichnung versehen. Eine Konformitätserklärung ist vorhanden.

~~MD~~ Zubehör oder Ersatzteile, die keine eigenständige Funktion haben und somit nicht der MDR unterliegen. Eine Konformitätserklärung oder CE-Kennzeichnung dieser Produkte ist daher nicht erforderlich.

### Gewährleistung

Alle CIM Produkte haben ab Lieferdatum eine 5-jährige Gewährleistung auf Material und Funktionsfähigkeit.

---

## Wie finden Sie das passende Produkt für Ihren Bedarf?

Ganz einfach mit unserem Konfigurator

<https://cim-configurator.com>

