

Support pour pompe à perfusion - Double bras pivotant pour applications lourdes

MD



Coloris disponibles D

Pièces en aluminium : RAL 9016 blanc pur (1) / RAL 9002 gris-blanc (2)

Poids maximum

23 kg / 50,7 livres (sécurité contrôlée 6 fois)

Poids du produit

2,5 kg / 5,5 livres

Pince pour tube rond avant

∅ 25 mm / 1"

Numéro d'article

Z-H33030RR-Y.D

La combinaison de deux doubles bras pivotants ou plus avec un tube rond IV n'est pas autorisée.

Fixations Y

détails à la page 3



2F

Pince pour rail horizontal



3

Pince pour rail vertical



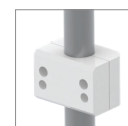
4S

Adaptateur pour glissière murale verticale



1V

Pince universelle pour tube rond



1
1B
1F
1C

Pince fixe pour tube rond



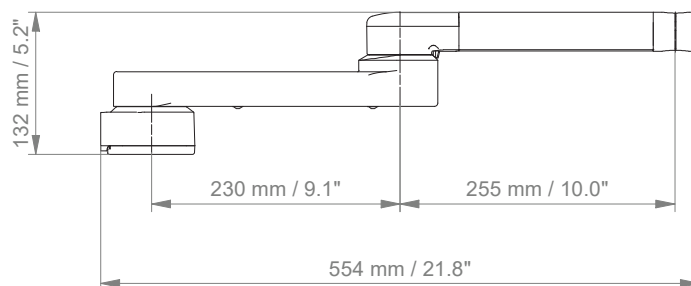
19

Adaptateur pour bras plafonnier Dräger Ambia

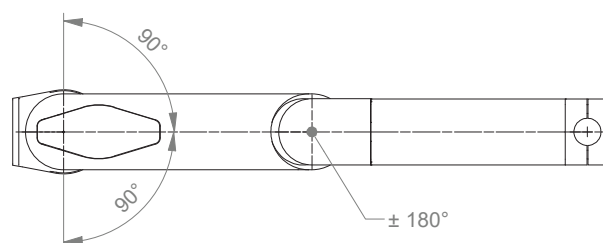
Support pour pompe à perfusion - Double bras pivotant pour applications lourdes

Données techniques

VUE LATÉRALE



VUE DE DESSUS



Fixations Y

pour le support de pompe à perfusion

Illustration	Description	Remarques	Poids	No
	Pince pour rail horizontal	Pour fixation sur rails normalisés horizontaux 10 x 25, 8 x 35, 10 x 30, 10 x 50 mm	1,1 kg / 2,4 livres	2F
	Pince pour rail vertical	Pour fixation sur un rail normalisé vertical 10 x 25 mm	0,5 kg / 1,1 livres	3
	Adaptateur pour glissière murale verticale	Pour montage sur glissière murale CIM (compatible avec glissière GCX)	0,6 kg / 1,3 livres	4S
	Pince universelle pour tube rond	Bride en V pour fixation sur tube rond \varnothing 23 - 40 mm / 0,9 - 1,6"	0,6 kg / 1,3 livres	1V
	Pince fixe pour tube rond	Pour montage sur tube rond \varnothing 25 mm / 1,0" Pour montage sur tube rond \varnothing 30 mm / 1,2" Pour montage sur tube rond \varnothing 35 mm / 1,4" Pour montage sur tube rond \varnothing 38 mm / 1,5"	0,3 kg / 0,7 livres 0,4 kg / 0,9 livres 0,4 kg / 0,9 livres 0,4 kg / 0,9 livres	1 1B 1F 1C
	Adaptateur pour bras plafonnier	Pour bras plafonnier Dräger Ambia	0,6 kg / 1,3 livres	19

Comment créer des références

Les références sont facilement créées en suivant les étapes ci-dessous :

Veillez remplacer, selon vos besoins, les lettres en vert par le code de référence.

1. Indiquez où vous souhaitez monter le bras et sélectionnez sa fixation (Y) :

1V	=	tube rond ø 23 - 40 mm / 0,9 - 1,6"
1	=	tube rond ø 25 mm / 1,0"
1B	=	tube rond ø 30 mm / 1,2"
1F	=	tube rond ø 35 mm / 1,4"
1C	=	tube rond ø 38 mm / 1,5"
2F	=	rails horizontaux 10 x 25, 8 x 35, 10 x 30, 10 x 50 mm
3	=	rail vertical 10 x 25 mm
4V	=	glissière murale verticale (uniquement pour les tiroirs)
4Z	=	glissière murale verticale (uniquement pour les accessoires, pas pour les bras supports)
4ZH	=	glissière murale horizontale (uniquement pour les accessoires, pas pour les bras supports)
5	=	rails horizontaux 10 x 25, 8 x 35, 10 x 30 mm
6H / 6R	=	rails horizontaux 10 x 25, 8 x 35, 10 x 30, 10 x 50 mm
6V	=	rails verticaux 10 x 25, 8 x 35, 10 x 30, 10 x 50 mm
19	=	bras plafonnier Dräger Ambia
70	=	bras non réglable en hauteur
71	=	bras réglables en hauteur

2. Choisissez le coloris souhaité pour les pièces décoratives (C) :

gr	=	RAL 7024 (gris graphite)
bl	=	RAL 5013 (bleu cobalt)
w	=	RAL 9016 (blanc signalisation) uniquement pour les tiroirs, les glissières murales et la poignée pour supports mobiles

3. Choisissez le coloris souhaité pour les pièces en aluminium coulé sous pression (D) :

1	=	RAL 9016 (blanc signalisation)
2	=	RAL 9002 (gris-blanc)

Exemple

Domaine d'application	Type d'accessoire	01 Adaption	02 & 03 Coloris	04 Clavier
Z	- EF	- Y	. CD	- T
Z	- EF	- 4S	. bl1	- 50S

Remarques générales

Des solutions personnalisées et des applications IRM

Veuillez nous contacter pour des solutions **personnalisées**.

Marquage des produits

Tous les produits déclarés comme dispositifs médicaux de classe 1 portent le marquage CE. En tant que **dispositif médical de la classe de risque 1**, nos produits sont conformes aux exigences du règlement (UE) 2017/745 (MDR) ainsi qu'à la norme IEC 60601-1. Les autres normes de la série IEC 60601 ne s'appliquent pas à nos produits, quelle que soit leur version.

MD Un produit autonome qui est déjà classé comme un produit médical de classe 1 avant d'être intégré dans un dispositif médical global. Le produit porte le marquage CE. Une déclaration de conformité est disponible.

~~**MD**~~ Les accessoires ou pièces détachées qui n'ont pas de fonction indépendante et ne sont donc pas soumis au MDR. Ces produits ne sont pas marqués CE. Une déclaration de conformité n'est pas nécessaire.

Garantie

Tous les produits CIM sont garantis 5 ans à compter de la date de livraison contre tout défaut de matériel et de fonctionnement.

Comment trouver les produits adaptés à vos besoins

Aucun problème avec notre configurateur

<https://cim-configurator.com>

