

# Universalklemme



Abbildung	Bezeichnung	Beschreibung / Anbindung	Gewicht	Art. Nr.
	<p><b>Universalklemme</b></p> <p>Einstellbar von 35 - 57 mm Einstellbar von 48 - 63 mm</p> <p>In den Farben (D) RAL 9016 verkehrsweiß (1) oder RAL 9002 grauweiß (2) erhältlich.</p>	<p>Details Seite 2</p>	<p>0,2 kg 0,2 kg</p>	<p>Z-UK-Y.D_35 Z-UK-Y.D_48</p>

# Befestigungsmöglichkeiten Y

## für Universalklemmen

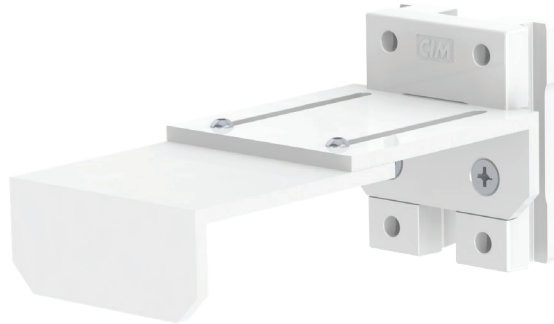


Abbildung	Bezeichnung	Anmerkungen	Gewicht	Art.Nr.
	Universelle Rundrohrklemme	V-Flansch zur Aufnahme an Rundrohr $\varnothing$ 23 - 40 mm	0,6 kg	1V
	Horizontale Normschiene klemme	Zur Aufnahme an horizontaler Normschiene 10 x 25, 8 x 35, 10 x 30, 10 x 50 mm Mit Rändelschraube, zur Aufnahme an horizontaler Normschiene 10 x 25, 8 x 35, 10 x 30, 10 x 50 mm	0,2 kg 0,2 kg	6H 6R
	Adapter für Wandkanal	Zur Aufnahme an den CIM Wandkanal (kompatibel mit GCX)	0,1 kg	4Z

# Erstellen von Artikelnummern

Bitte gehen Sie bei der Konfiguration der Artikelnummern wie folgt vor:

Alle Buchstaben in grün bitte mit dem entsprechenden Artikelnummern-Code ersetzen.

## 1. Spezifizieren Sie die Anbindung - wo wollen Sie Ihre Halterung befestigen (Y):

1V	=	Rundrohr ø 23 - 40 mm
1	=	Rundrohr ø 25 mm
1B	=	Rundrohr ø 30 mm
1F	=	Rundrohr ø 35 mm
1C	=	Rundrohr ø 38 mm
2F	=	Horizontale Normschiene 10 x 25, 8 x 35, 10 x 30, 10 x 50 mm
3	=	Vertikale Normschiene 10 x 25 mm
4S	=	Vertikaler Wandkanal
4V	=	Vertikaler Wandkanal (nur für Schubläden)
4Z	=	Vertikaler Wandkanal (keine Tragarme)
5	=	Horizontale Normschiene 10 x 25, 8 x 35, 10 x 30 mm
6H / 6R	=	Horizontale Normschiene 10 x 25, 8 x 35, 10 x 30, 10 x 50 mm
6V	=	Vertikale Normschiene 10 x 25, 8 x 35, 10 x 30, 10 x 50 mm
19	=	Dräger Ambia Deckenstative
70	=	Nicht höhenverstellbare Arme
71	=	Höhenverstellbare Arme

## 2. Wählen Sie die Farbe der dekorativen Teile (C):

gr	=	RAL 7024 (graphitgrau)
bl	=	RAL 5013 (kobaltblau)
w	=	RAL 9016 (verkehrsweiß) nur für Schubläden, Wandkanal, Griff für Rollständer

## 3. Wählen Sie die Farbe der Aluminiumdruckgussteile (D):

1	=	RAL 9016 (verkehrsweiß)
2	=	RAL 9002 (grauweiß)

## Beispiel

Bereich	Zubehörtyp	01 Adaption	02 & 03 Farbe	04 Tastatur
Z	- EF	- Y	. CD	- T
Z	- EF	- 4S	. bl1	- 50S

## Allgemeine Hinweise

---

### Sonderlösungen und Anwendungen im Kernspinbereich/ MRI

Bitte kontaktieren Sie uns, wenn Sie kundenspezifische Lösungen suchen.

### Produktkennzeichnung

Alle als Medizinprodukte der Klasse 1 deklarierten Produkte sind CE gekennzeichnet. Als Medizinprodukt der Risikoklasse 1 entsprechen sie den Anforderungen der Verordnung (EU) 2017/745 (MDR) und sind konform mit den Regularien IEC 60601-1. Andere Normen der IEC 60601-Reihe gelten unabhängig von ihrer Version nicht für unsere Produkte.

**MD** Funktional eigenständiges Produkt, welches bereits vor Integration in ein Gesamtgerät als Medizinprodukt in die Klasse 1 eingeordnet wird. Das Produkt ist mit CE-Kennzeichnung versehen. Eine Konformitätserklärung ist vorhanden.

~~MD~~ Zubehör oder Ersatzteile, die keine eigenständige Funktion haben und somit nicht der MDR unterliegen. Eine Konformitätserklärung oder CE-Kennzeichnung dieser Produkte ist daher nicht erforderlich.

### Gewährleistung

Alle CIM Produkte haben ab Lieferdatum eine 5-jährige Gewährleistung auf Material und Funktionsfähigkeit.

---

## Wie finden Sie das passende Produkt für Ihren Bedarf?

Ganz einfach mit unserem Konfigurator

<https://cim-configurator.com>

