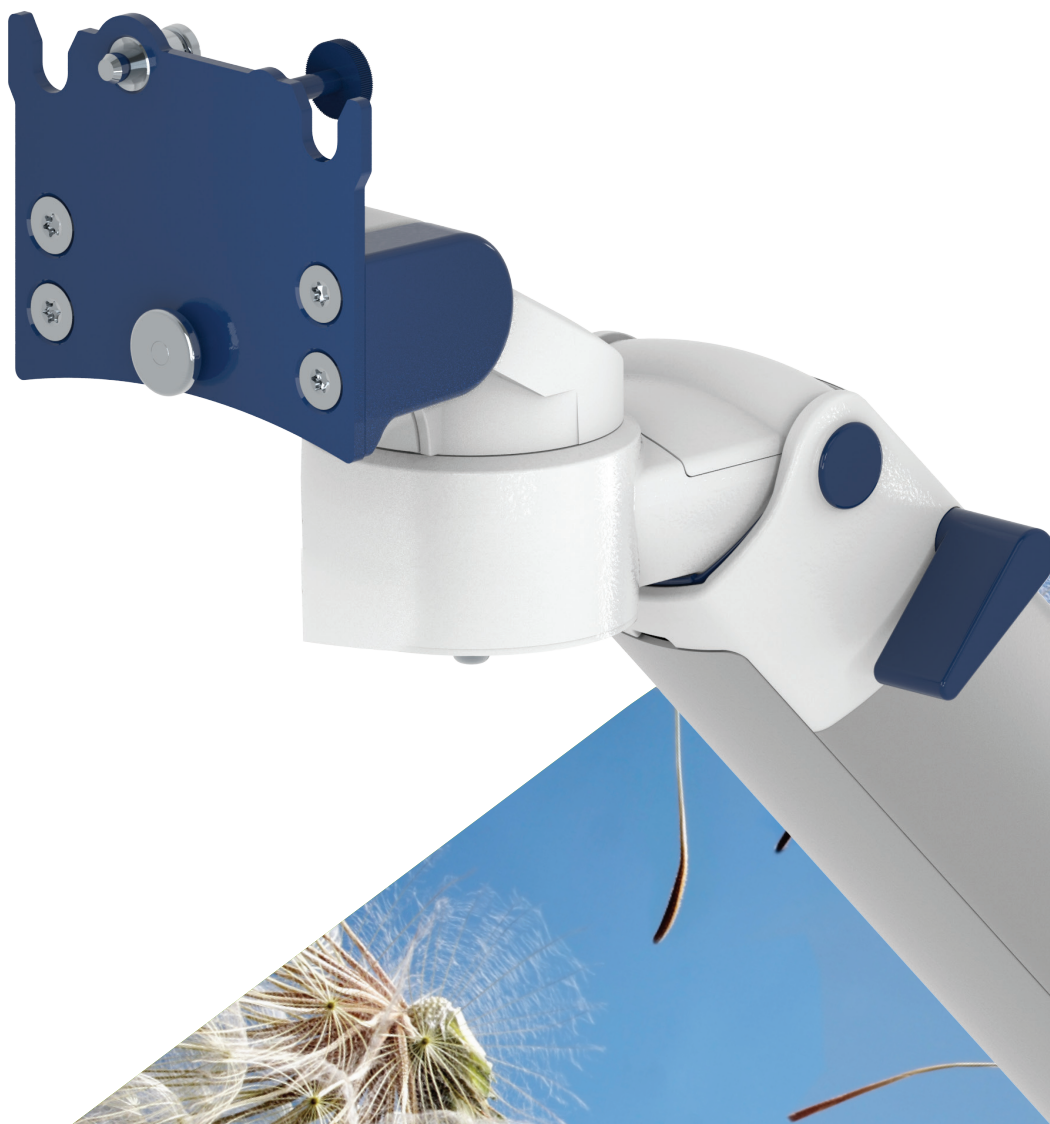


PRODUKTÜBERSICHT

Spacelabs Monitoring Qube

CIM Cable Integrated Mounting System



THINK BEFORE
YOU PRINT



Inhalt

Allgemeine Hinweise	3
Erstellen von Artikelnummern	4
Adapterplatten	6
Produkt Highlights	7
Flush Mount Qube	8
Tragarm Pivot Qube	10
Tragarm Pivot Qube mit Docking Station	12
Dreigelenkarm Qube Light Duty	14
Dreigelenkarm Qube Light Duty mit Docking Station	16
Höhenverstellbarer Tragarm Qube	18
Höhenverstellbarer Tragarm Qube mit Docking Station	20
Höhenverstellbarer Dreigelenkarm Qube	22
Höhenverstellbarer Dreigelenkarm Qube mit Docking Station	24
Rollständer Light Duty Qube	26
Rollständer Light Duty Qube mit Docking Station	28
Befestigungsmöglichkeiten	30

Allgemeine Hinweise

Monitoraufnahme

Die Monitoraufnahme Quick Release mit der Adapterplatte für VESA 75/75 (Z-QR-C.D) ermöglicht ein schnelles Wechseln des Monitors. Bitte beachten Sie, dass die Quick Release Adapterplatte separat bestellt werden muss.

Die 5" Montageplatte dient zur Aufnahme von bodenseitig befestigten Monitoren. Eine spezielle Adapterplatte (Z-AP-G) muss separat bestellt werden. Diese wird bodenseitig am Gerät verschraubt und in die 5" Montageplatte eingeschoben.

Komponentenerdung

Alle Tragarme mit integrierter Kabelführung sind mit einer **Komponentenerdung** versehen. Bei externer oder teil-integrierter Kabelführung, bei der keine Kabel durch die Gelenke geführt werden, kann auf die Komponentenerdung verzichtet werden.

Gewichtsbelastung

Alle **höhenverstellbaren** Tragarme haben eine maximale Gewichtsbelastung von 22 kg. Bei rückseitigen Adaptionen und bodenseitigen Anbindungen mittels der 5" Montageplatte darf das Monitorgewicht maximal 18 kg betragen. Weitere 4 kg können beispielsweise über einen Down Post unterhalb des vorderen Drehgelenks befestigt werden. Je nach Material und dessen Bruchdehnung haben alle Gewichtsangaben einen 4- bzw. 6-fachen Sicherheitsfaktor gemäß den Regularien IEC 60601-1.

Sonderlösungen und Anwendungen im Kernspinbereich/ MRI

Bitte kontaktieren Sie uns, wenn Sie **kundenspezifische** Lösungen suchen.

Produktkennzeichnung

Alle als Medizinprodukte der Klasse 1 deklarierten Produkte sind CE gekennzeichnet. Als **Medizinprodukt der Risikoklasse 1** entsprechen sie den Anforderungen der Verordnung (EU) 2017/745 (MDR) und sind konform mit den Regularien IEC 60601-1. Andere Normen der IEC 60601-Reihe gelten unabhängig von ihrer Version nicht für unsere Produkte.

MD Funktional eigenständiges Produkt, welches bereits vor Integration in ein Gesamtgerät als Medizinprodukt in die Klasse 1 eingeordnet wird. Das Produkt ist mit CE-Kennzeichnung versehen. Eine Konformitätserklärung ist vorhanden.

NO Zubehör oder Ersatzteile, die keine eigenständige Funktion haben und somit nicht der MDR unterliegen. Eine Konformitätserklärung oder CE-Kennzeichnung dieser Produkte ist daher nicht erforderlich.

Gewährleistung

Alle CIM Produkte haben ab Lieferdatum eine 5-jährige Gewährleistung auf Material und Funktionsfähigkeit.

Wie finden Sie das passende Produkt für Ihren Bedarf?

Ganz einfach mit unserem Konfigurator

<https://cim-configurator.com>



Erstellen von Artikelnummern

Bitte gehen Sie bei der Konfiguration der Artikelnummern wie folgt vor:

Alle Buchstaben in grün bitte mit dem entsprechenden Artikelnummern-Code ersetzen.

1. Komponentenerdung:

S	=	Nicht geerdet
A	=	Geerdet

2. Wählen Sie die gewünschte Tragarmvariante aus:

910Q	=	Flush Mount Qube
224Q / 230Q	=	Tragarm Pivot Qube
224A / 230A	=	Tragarm Pivot Qube mit Docking Station
33030Q	=	Dreigelenkarm Qube Light Duty
33030A	=	Dreigelenkarm Qube Light Duty mit Docking Station
431Q	=	Höhenverstellbarer Tragarm Qube
431A	=	Höhenverstellbarer Tragarm Qube mit Docking Station
73130Q	=	Höhenverstellbarer Dreigelenkarm Qube
73130A	=	Höhenverstellbarer Dreigelenkarm Qube mit Docking Station

3. Spezifizieren Sie die Anbindung - wo wollen Sie Ihre Halterung befestigen (Y):

1V	=	Rundrohr ø 23 - 40 mm
1	=	Rundrohr ø 25 mm
1B	=	Rundrohr ø 30 mm
1F	=	Rundrohr ø 35 mm
1C	=	Rundrohr ø 38 mm
2F	=	Horizontale Normschiene 10 x 25, 8 x 35, 10 x 30, 10 x 50 mm
3	=	Vertikale Normschiene 10 x 25 mm
4S	=	Vertikaler Wandkanal
9	=	Löwenstein Medical / ITD / Montageschienen
13	=	Mindray Deckenstative
17	=	Amico Deckenstative
19	=	Dräger Ambia Deckenstative

Erstellen von Artikelnummern

4. Wählen Sie die Farbe der dekorativen Teile (C):

gr = RAL 7024 (graphitgrau)
 bl = RAL 5013 (kobaltblau)

5. Wählen Sie die Farbe der Aluminiumdruckgussteile (D):

1 = RAL 9016 (verkehrsweiß)
 2 = RAL 9002 (grauweiß)

6. Spezifizieren Sie die Federstärke gem. des Monitorgewichts - nur bei höhenverstellbaren Armen (X):

95 = 4 - 9 kg

Beispiel

01 Erdung		02 Armtyp		03 Adaption		04 & 05 Farbe		06 Federstärke
A	-	431Q	-	Y	.	CD	—	X
A	-	431Q	-	4S	.	gr1	—	95

Adapterplatten

VESA 75 Quick Release Adapterplatte (Z-QR-C.D)

Diese Adapterplatte dient zur Verschraubung am Monitor mit VESA 75 x 75 Bohrbild. Die Adapterplatte muss separat bestellt werden.

Produktgewicht: 0,2 kg



Adapterplatte VESA 75/100 für 5" Montageplatte (Z-AP-G)

Die 5" Montageplatte dient zur Aufnahme von bodenseitig befestigten Monitoren. Eine spezielle Adapterplatte (Z-AP-G) muss separat bestellt werden. Diese wird bodenseitig am Gerät verschraubt und in die 5" Montageplatte eingeschoben.

Produktgewicht: 0,1 kg



Produkt Highlights

Nicht höhenverstellbare Tragarme

Der nicht höhenverstellbare Tragarm gewährleistet neben einer **vollständigen Kabelintegration** eine einfache Reinigung und wirkt somit dem Infektionsrisiko in kritischen Klinikbereichen entgegen. Unsere **5-jährige Gewährleistung** garantiert eine reibungslose, störungs- und wartungsfreie Handhabung. Die Drehfunktion am hinteren Schwenklager sowie eine dreh- und neigbare Monitoraufnahme sorgen für die **optimale Platzierung** Ihres Gerätes. Bei Dreigelenkarmen befindet sich ein weiteres Drehgelenk am Mittelteil zur horizontalen Positionierung. Bei bodenseitig befestigten Monitoren ist der Tragarm aus Sicherheitsgründen mit einem **20° Anschlagstopper** ausgestattet.

Höhenverstellbare Tragarme

Der höhenverstellbare Tragarm bietet eine **vollständig integrierte Kabelführung**, leicht zu reinigende Oberflächen und eine **5-jährige Gewährleistung** auf das gesamte Produkt. Vertikal und horizontal verstellbar sorgt der Tragarm für die **optimale Positionierung** Ihres Gerätes. Ein konstanter Blickwinkel bei Höhenverstellung ist durch die Parallelführung gewährleistet. **Gewichtsangepasste Druckfedern** balancieren den Monitor gewichtsausgeglichen. Eine Einstellung bzw. Justierung der Feder ist nicht erforderlich. Bei bodenseitigen Monitoraufnahmen ist der Tragarm aus Sicherheitsgründen mit einem **20° Anschlagstopper** ausgestattet. Zusätzlich können Rotationsanschlüsse in jedem Drehgelenk für eine **individuelle Begrenzung der Schwenkbereiche** angebracht werden.

Alle höhenverstellbaren Arme verfügen über einen einfach auszulösenden Mechanismus des Vierteldrehverschlusses, der den Arm in korrekter Position hält, wenn der Monitor entfernt wird. Des Weiteren ist der Tragarm mit der Besonderheit der sich langsam ausfahrenden Druckfeder ausgestattet. Sollte versucht werden, den Monitor vor Arretierung des Tragarms zu lösen, so bewegt sich dieser lediglich langsam und mit gleichmäßigem Tempo nach oben.

Sicherheit

Flush Mount Qube

MD


Monitoraufnahme

Farbauswahl **CD**

Max. Zuladung Tragarm

Max. Zuladung Monitoraufnahme

Eigengewicht

Artikelnummer

Quick Release Basisplatte

Dekorative Teile RAL 5013 kobaltblau/ RAL 7024 graphitgrau

Aluminiumteile RAL 9016 verkehrsweiß/ RAL 9002 grauweiß

18 kg

18 kg

0,8 kg

S-910Q-Y**CD**

Z-QR-C**D** Quick Release Adapterplatte VESA 75

Befestigungsmöglichkeiten **Y**

Details Seite 30



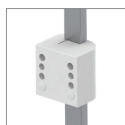
4S

Adapter für vertikalen Wandkanal



2F

Horizontale Normschienenklemme



3

Vertikale Normschienenklemme



1V

Universelle Rundrohrklemme



**1
1B
1F
1C**

Fixe Rundrohrklemme



13

Adapter für Mindray Deckenstativ



17

Adapter für Amico Deckenstativ



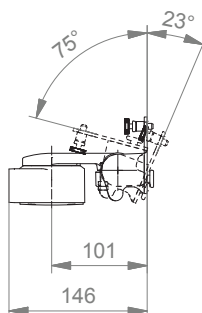
19

Adapter für Dräger Ambia Deckenstativ

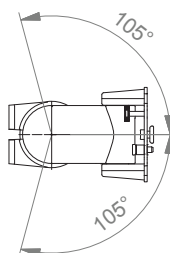
Flush Mount Qube

Technische Daten

SEITENANSICHT



DRAUFSICHT



Tragarm Pivot Qube

MD


Monitoraufnahme

Farbauswahl **CD**

Max. Zuladung Tragarm

Max. Zuladung Monitoraufnahme

Eigengewicht

Artikelnummer

Quick Release Basisplatte

Dekorative Teile RAL 5013 kobaltblau/ RAL 7024 graphitgrau

Aluminiumteile RAL 9016 verkehrsweiß/ RAL 9002 grauweiß

18 kg

18 kg

Armtyp 240 1,6 kg

Armtyp 300 1,8 kg

A-224Q-**Y.CD** Armtyp 240

A-230Q-**Y.CD** Armtyp 300

Z-QR-**C.D** Quick Release Adapterplatte VESA 75

Befestigungsmöglichkeiten **Y**

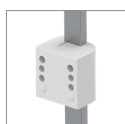
Details Seite 30


4S

Adapter für vertikalen Wandkanal


2F

Horizontale Normschienenklemme


3

Vertikale Normschienenklemme


1V

Universelle Rundrohrklemme


1
1B
1F
1C

Fixe Rundrohrklemme


13

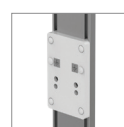
Adapter für Mindray Deckenstativ


17

Adapter für Amico Deckenstativ


19

Adapter für Dräger Ambia Deckenstativ

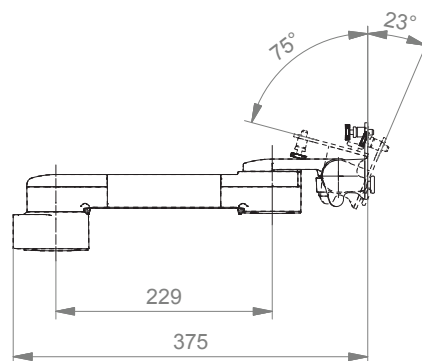

9

Adapter für Löwenstein Medical / ITD / Montageschienen

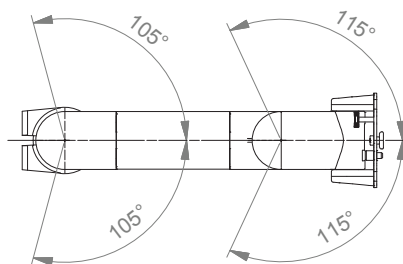
Tragarm Pivot Qube

Technische Daten - Armtyp 300

SEITENANSICHT



DRAUFSICHT



Tragarm Pivot Qube mit Docking Station

MD


Monitoraufnahme

Farbauswahl **CD**

Max. Zuladung Tragarm

Max. Zuladung Monitoraufnahme

Eigengewicht

Artikelnummer

5" Montageplatte

Dekorative Teile RAL 5013 kobaltblau/ RAL 7024 graphitgrau
Aluminiumteile RAL 9016 verkehrsweiß/ RAL 9002 grauweiß

18 kg

18 kg

Armtyp 240 1,8 kg

Armtyp 300 1,9 kg

A-224A-**Y.CD** Armtyp 240

A-230A-**Y.CD** Armtyp 300

Z-AP-G Adapterplatte VESA 75/100 für 5" Montageplatte

Befestigungsmöglichkeiten **Y**

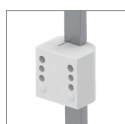
Details Seite 30


4S

Adapter für vertikalen Wandkanal


2F

Horizontale Normschienenklemme


3

Vertikale Normschienenklemme


1V

Universelle Rundrohrklemme


**1
1B
1F
1C**

Fixe Rundrohrklemme


13

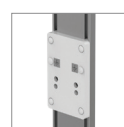
Adapter für Mindray Deckenstativ


17

Adapter für Amico Deckenstativ


19

Adapter für Dräger Ambia Deckenstativ

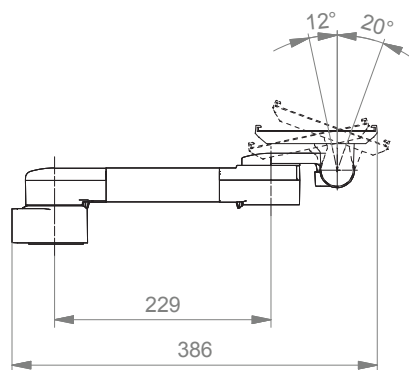

9

Adapter für Löwenstein Medical / ITD / Montageschienen

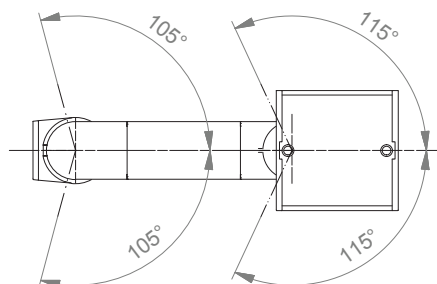
Tragarm Pivot Qube mit Docking Station

Technische Daten - Armtyp 300

SEITENANSICHT

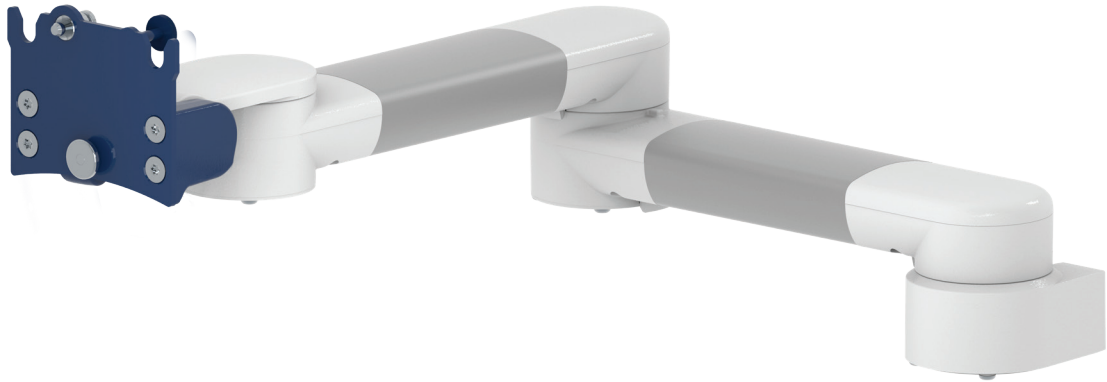


DRAUFSICHT



Dreigelenkarm Light Duty Qube

MD



Monitoraufnahme

Farbauswahl **CD**

Max. Zuladung Tragarm

Max. Zuladung Monitoraufnahme

Eigengewicht

Artikelnummer

Quick Release Basisplatte

Dekorative Teile RAL 5013 kobaltblau/ RAL 7024 graphitgrau

Aluminiumteile RAL 9016 verkehrsweiß/ RAL 9002 grauweiß

8 kg

8 kg

2,7 kg

A-33030Q-**Y.CD**

Z-QR-C.**D** Quick Release Adapterplatte VESA 75

Befestigungsmöglichkeiten **Y**

Details Seite 30



4S

Adapter für vertikalen Wandkanal



2F

Horizontale Normschienenklemme



3

Vertikale Normschienenklemme



1V

Universelle Rundrohrklemme



**1
1B
1F
1C**

Fixe Rundrohrklemme



13

Adapter für Mindray Deckenstativ



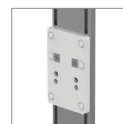
17

Adapter für Amico Deckenstativ



19

Adapter für Dräger Ambia Deckenstativ



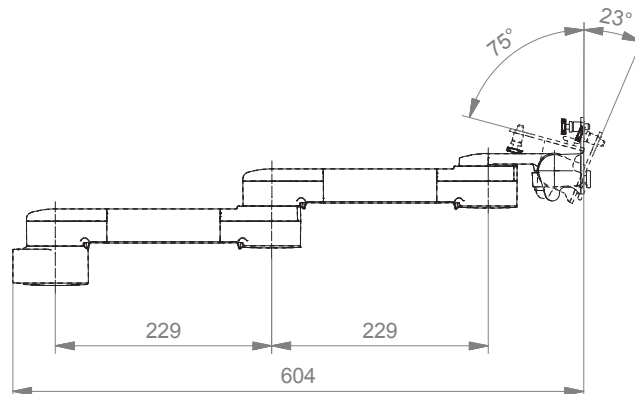
9

Adapter für Löwenstein Medical / ITD / Montageschienen

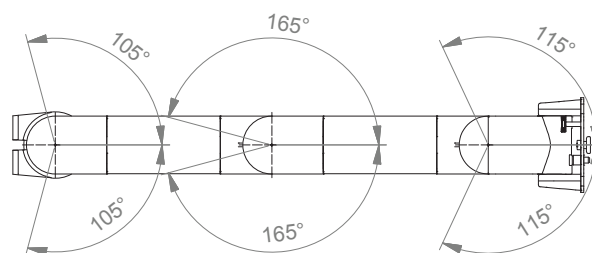
Dreigelenkarm Light Duty Qube

Technische Daten

SEITENANSICHT

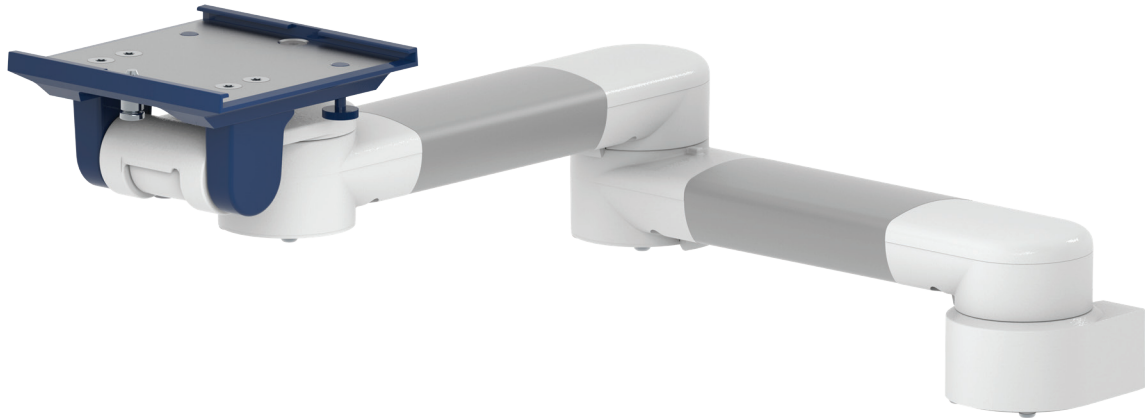


DRAUFSICHT



Dreigelenkarm Light Duty Qube mit Docking Station

MD



Monitoraufnahme

5" Montageplatte

Farbauswahl **CD**

Dekorative Teile RAL 5013 kobaltblau/ RAL 7024 graphitgrau
Aluminiumteile RAL 9016 verkehrsweiß / RAL 9002 grauweiß

Max. Zuladung Tragarm

8 kg

Max. Zuladung Monitoraufnahme

8 kg

Eigengewicht

2,8 kg

Artikelnummer

A-33030A-**Y,CD**

Z-AP-G Adapterplatte VESA 75/100 für 5" Montageplatte

Befestigungsmöglichkeiten **Y**

Details Seite 30



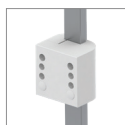
4S

Adapter für vertikalen Wandkanal



2F

Horizontale Normschienenklemme



3

Vertikale Normschienenklemme



1V

Universelle Rundrohrklemme



1
1B
1F
1C

Fixe Rundrohrklemme



13

Adapter für Mindray Deckenstativ



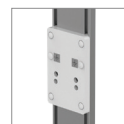
17

Adapter für Amico Deckenstativ



19

Adapter für Dräger Ambia Deckenstativ



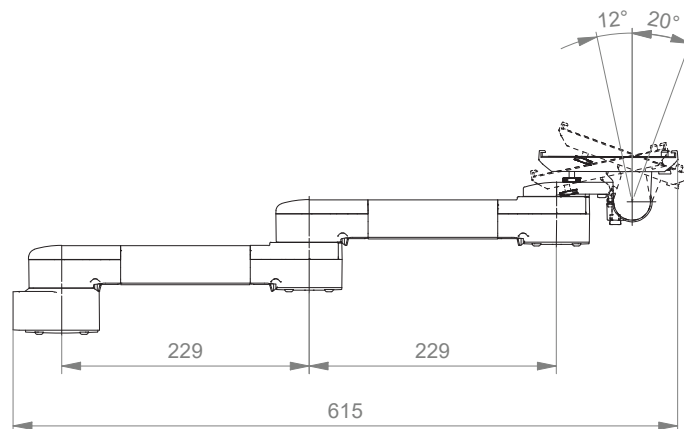
9

Adapter für Löwenstein Medical / ITD / Montageschienen

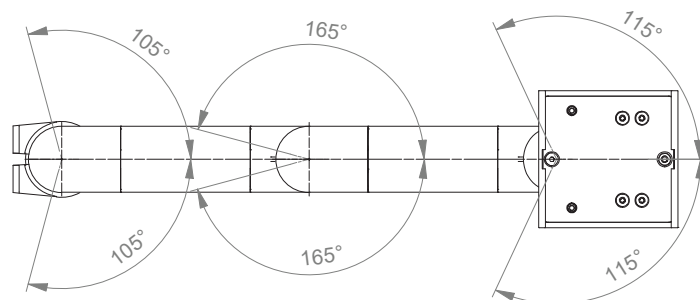
Dreigelenkarm Light Duty Qube mit Docking Station

Technische Daten

SEITENANSICHT

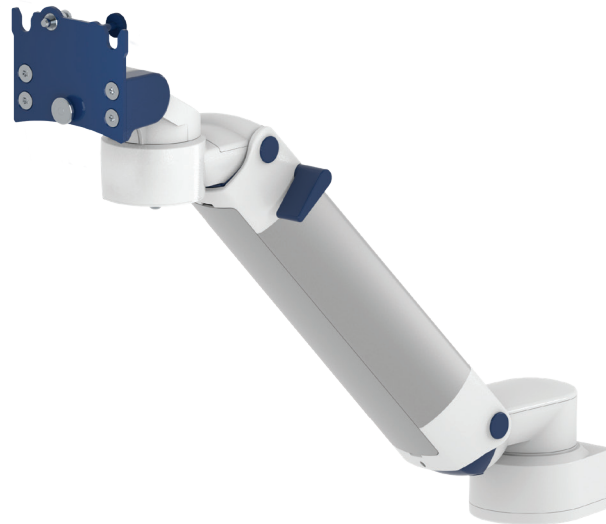


DRAUFSICHT



Höhenverstellbarer Tragarm Qube

MD



Monitoraufnahme

Höhenverstellung

Farbauswahl **CD**

Max. Zuladung Tragarm

Max. Zuladung Monitoraufnahme

Eigengewicht

Gewichtsausgeglichener Bereich

Artikelnummer

Quick Release Basisplatte

Mittels langsam ausfahrender Druckfeder

Dekorative Teile RAL 5013 kobaltblau/ RAL 7024 graphitgrau

Aluminiumteile RAL 9016 verkehrsweiß/ RAL 9002 grauweiß

22 kg

18 kg

3,6 kg

950 N (4-9 kg)

A-431Q-Y**CD**_95

Z-QR-C**D** Quick Release Adapterplatte VESA 75

Befestigungsmöglichkeiten **Y**

Details Seite 30



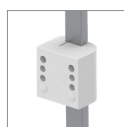
4S

Adapter für vertikalen Wandkanal



2F

Horizontale Normschienenklemme



3

Vertikale Normschienenklemme



1V

Universelle Rundrohrklemme



1

1B

1F

1C

Fixe Rundrohrklemme



13

Adapter für Mindray Deckenstativ



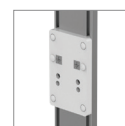
17

Adapter für Amico Deckenstativ



19

Adapter für Dräger Ambia Deckenstativ



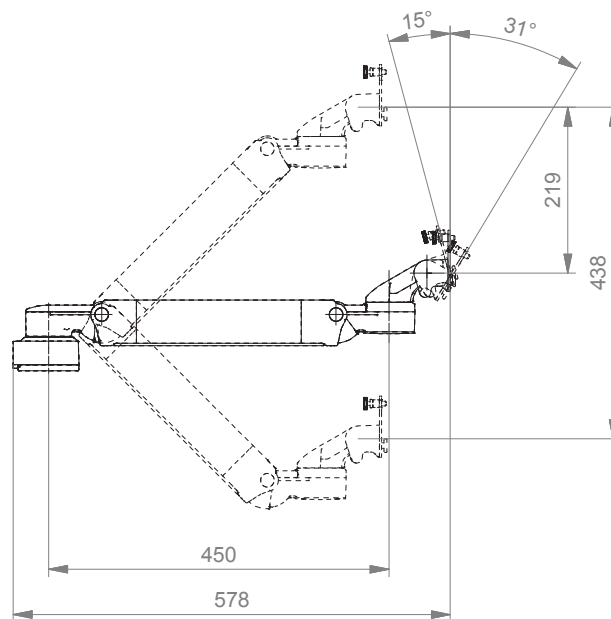
9

Adapter für Löwenstein Medical / ITD / Montageschienen

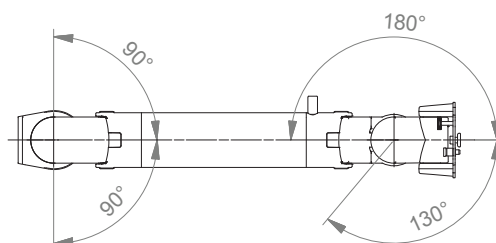
Höhenverstellbarer Tragarm Qube

Technische Daten

SEITENANSICHT



DRAUFSICHT



Höhenverstellbarer Tragarm Qube mit Docking Station

MD



Monitoraufnahme	5" Montageplatte
Höhenverstellung	Mittels langsam ausfahrender Druckfeder
Farbauswahl CD	Dekorative Teile RAL 5013 kobaltblau/ RAL 7024 graphitgrau Aluminiumteile RAL 9016 verkehrsweiß/ RAL 9002 grauweiß
Max. Zuladung Tragarm	22 kg
Max. Zuladung Monitoraufnahme	18 kg
Eigengewicht	3,8 kg
Gewichtsausgeglichener Bereich	950 N (4-9 kg)
Artikelnummer	A-431A- Y . CD _95 Z-AP-G Adapterplatte VESA 75/100 für 5" Montageplatte

Befestigungsmöglichkeiten **Y**

Details Seite 30



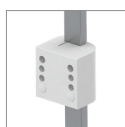
4S

Adapter für vertikalen Wandkanal



2F

Horizontale Normschienenklemme



3

Vertikale Normschienenklemme



1V

Universelle Rundrohrklemme



1
1B
1F
1C

Fixe Rundrohrklemme



13

Adapter für Mindray Deckenstativ



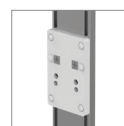
17

Adapter für Amico Deckenstativ



19

Adapter für Dräger Ambia Deckenstativ



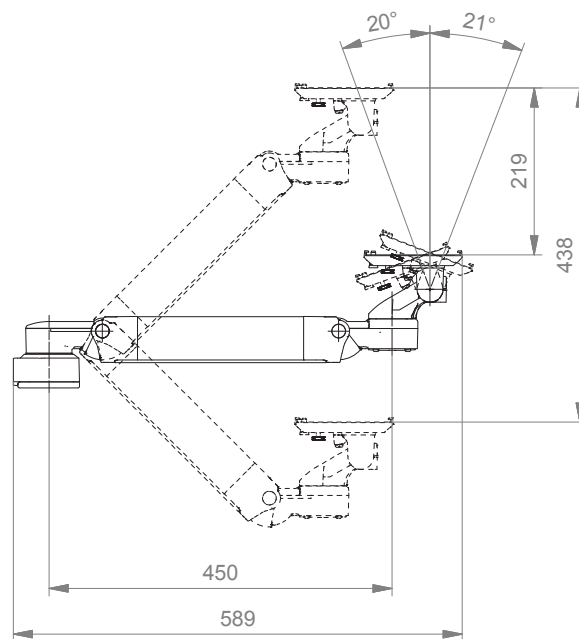
9

Adapter für Löwenstein Medical / ITD / Montageschienen

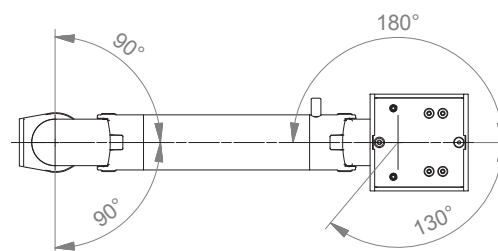
Höhenverstellbarer Tragarm Qube mit Docking Station

Technische Daten

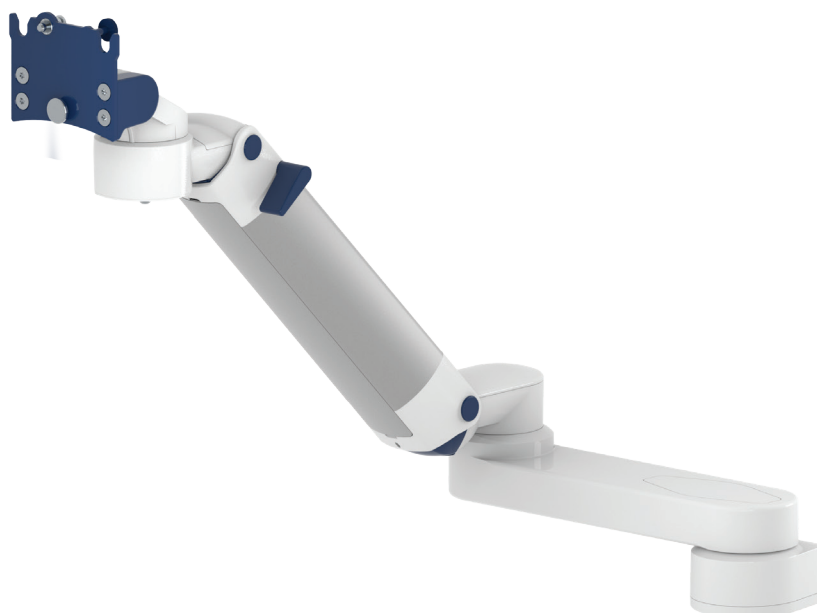
SEITENANSICHT



DRAUFSICHT



Höhenverstellbarer Dreigelenkarm Qube

MD


Monitoraufnahme	Quick Release Basisplatte
Höhenverstellung	Mittels langsam ausfahrender Druckfeder
Farbauswahl CD	Dekorative Teile RAL 5013 kobaltblau/ RAL 7024 graphitgrau Aluminiumteile RAL 9016 verkehrsweiß/ RAL 9002 grauweiß
Max. Zuladung Tragarm	22 kg
Max. Zuladung Monitoraufnahme	18 kg
Eigengewicht	4,6 kg
Gewichtsausgeglichener Bereich	950 N (4-9 kg)
Artikelnummer	A-73130Q-Y.CD_95 Z-QR-C.D Quick Release Adapterplatte VESA 75

Befestigungsmöglichkeiten **Y**

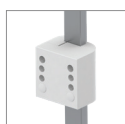
Details Seite 30


4S

Adapter für vertikalen Wandkanal


2F

Horizontale Normschienenklemme


3

Vertikale Normschienenklemme


1V

Universelle Rundrohrklemme


**1
1B
1F
1C**

Fixe Rundrohrklemme


13

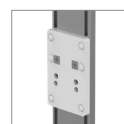
Adapter für Mindray Deckenstativ


17

Adapter für Amico Deckenstativ


19

Adapter für Dräger Ambia Deckenstativ

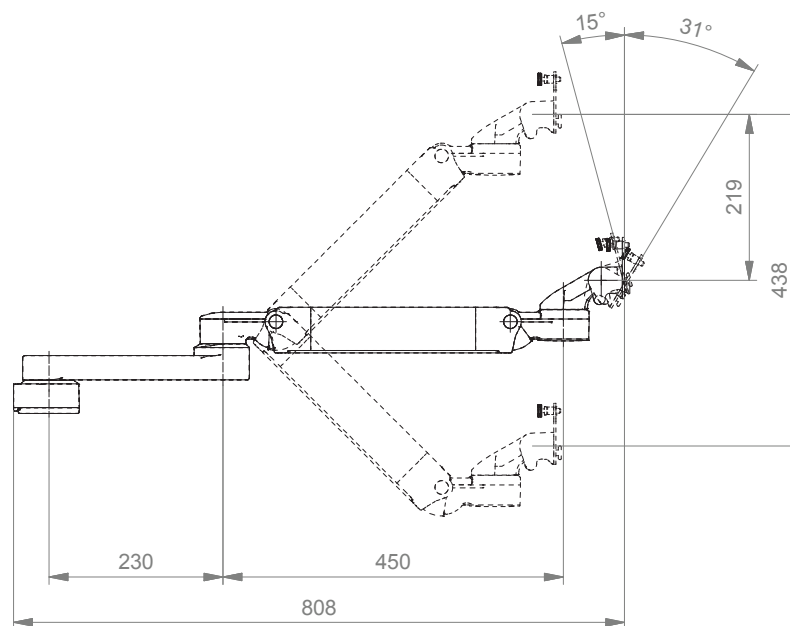

9

Adapter für Löwenstein Medical / ITD / Montageschienen

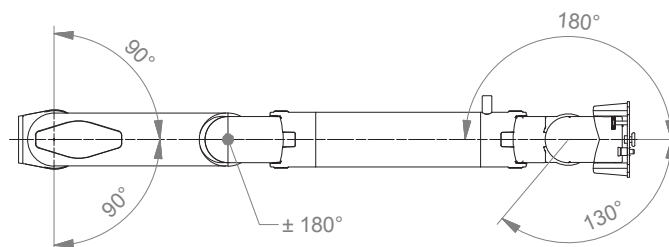
Höhenverstellbarer Dreigelenkarm Qube

Technische Daten

SEITENANSICHT



DRAUFSICHT



Höhenverstellbarer Dreigelenkarm Qube mit Docking Station

MD



Monitoraufnahme	5" Montageplatte
Höhenverstellung	Mittels langsam ausfahrender Druckfeder
Farbauswahl CD	Dekorative Teile RAL 5013 kobaltblau/ RAL 7024 graphitgrau Aluminiumteile RAL 9016 verkehrsweiß/ RAL 9002 grauweiß
Max. Zuladung Tragarm	22 kg
Max. Zuladung Monitoraufnahme	18 kg
Eigengewicht	4,9 kg
Gewichtsausgeglichener Bereich	950 N (4-9 kg)
Artikelnummer	A-73130A-Y.CD_95 Z-AP-G Adapterplatte VESA 75/100 für 5" Montageplatte

Befestigungsmöglichkeiten Y

Details Seite 30



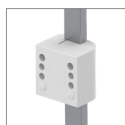
4S

Adapter für vertikalen Wandkanal



2F

Horizontale Normschienenklemme



3

Vertikale Normschienenklemme



1V

Universelle Rundrohrklemme



1
1B
1F
1C

Fixe Rundrohrklemme



13

Adapter für Mindray Deckenstativ



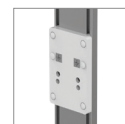
17

Adapter für Amico Deckenstativ



19

Adapter für Dräger Ambia Deckenstativ



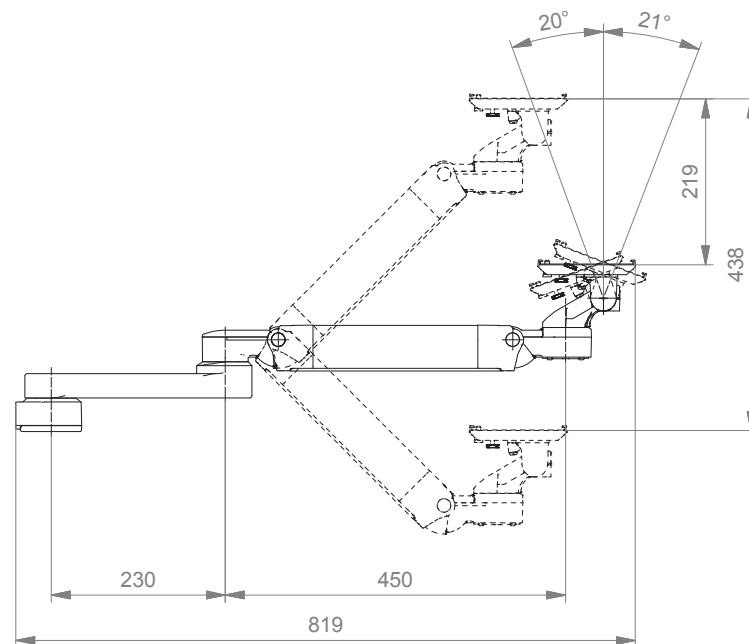
9

Adapter für Löwenstein Medical / ITD / Montageschienen

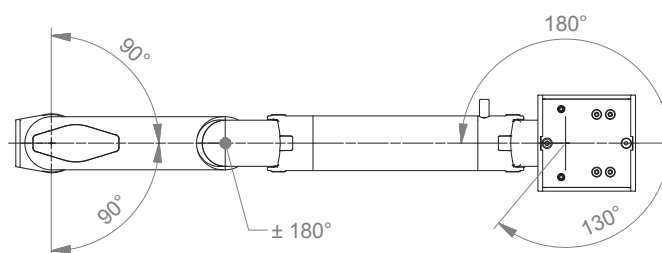
Höhenverstellbarer Dreigelenkarm Qube mit Docking Station

Technische Daten

SEITENANSICHT



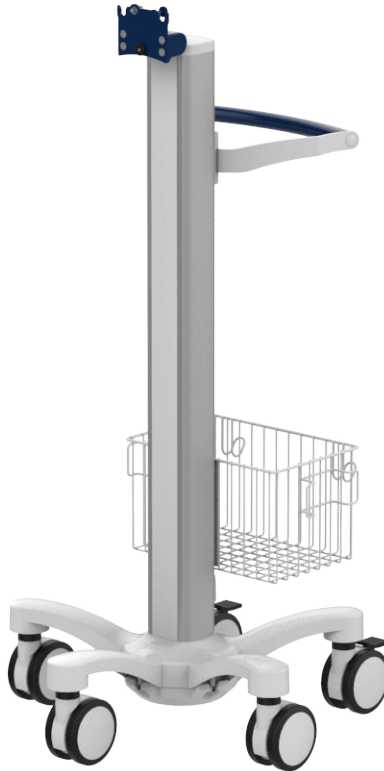
DRAUFSICHT



Rollständer Light Duty Qube

MD

Konfigurationsbeispiel



Monitoraufnahme

Quick Release Basisplatte

Ausstattung

5-Stern Fußkreuz aus Aluminium inkl. Gegengewicht
Doppel-Lenkrollen, ø 100 mm, 2 feststellbar
Säule zur Aufnahme von Komponenten und Zubehör

Farbauswahl CD

Dekorative Teile RAL 5013 kobaltblau/ RAL 7024 graphitgrau
Fußkreuz RAL 9016 verkehrsweiß
Griffbügel RAL 9016 verkehrsweiß / RAL 5013 kobaltblau / RAL 7024 graphitgrau

Max. Gewichtsbelastung

14 kg

Optionales Zubehör

Großer Korb 300 x 200 x 180 mm; kleiner Korb 200 x 150 x 100 mm
Griff

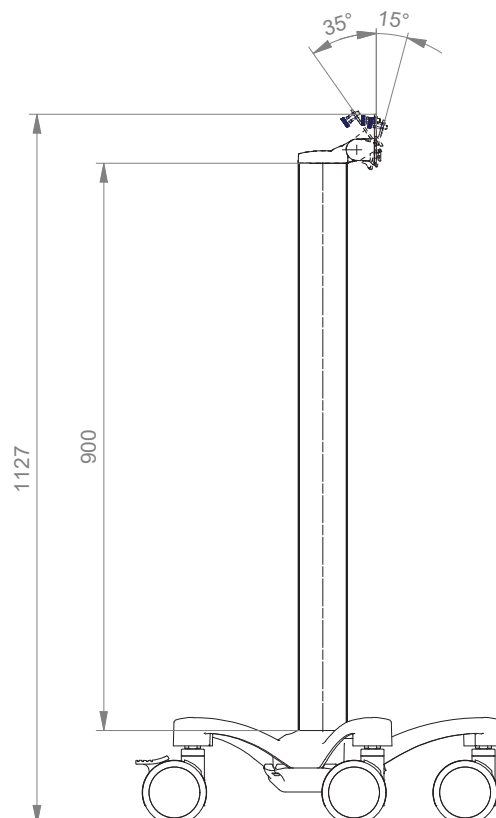
Artikelnummer

R-002Q.CD Rollständer Light Duty
Z-QR-C.D Quick Release Adapterplatte VESA 75
Z-51-4Z.1 Korb groß
Z-52-4Z.1 Korb klein
Z-HD-4.C1 Griff

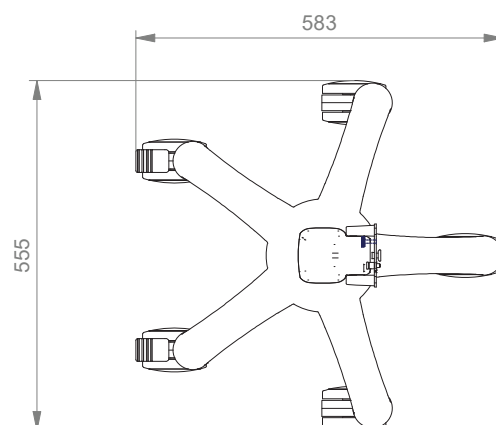
Rollständer Light Duty Qube

Technische Daten

SEITENANSICHT



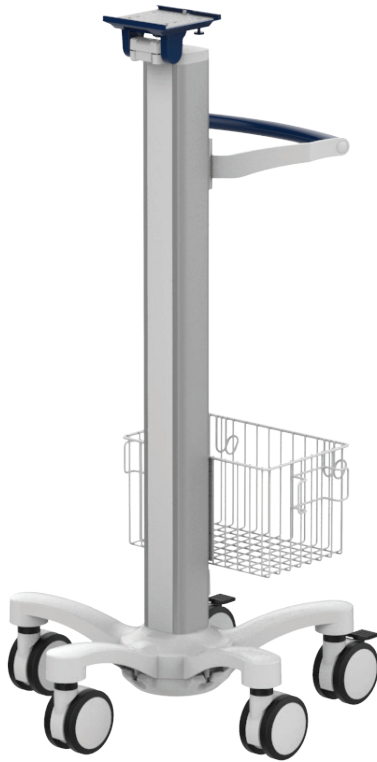
DRAUFSICHT



Rollständer Light Duty Qube mit Docking Station

MD

Konfigurationsbeispiel



Monitoraufnahme

5" Montageplatte mit VESA Adapterplatte

Ausstattung

5-Stern Fußkreuz aus Aluminium inkl. Gegengewicht
Doppel-Lenkrollen, ø 100 mm, 2 feststellbar
Säule zur Aufnahme von Komponenten und Zubehör

Farbauswahl **CD**

Dekorative Teile RAL 5013 kobaltblau/ RAL 7024 graphitgrau
Fußkreuz RAL 9016 verkehrsweiß
Griffbügel RAL 9016 verkehrsweiß / RAL 5013 kobaltblau / RAL 7024 graphitgrau

Max. Gewichtsbelastung

14 kg

Optionales Zubehör

Großer Korb 300 x 200 x 180 mm; kleiner Korb 200 x 150 x 100 mm
Griff

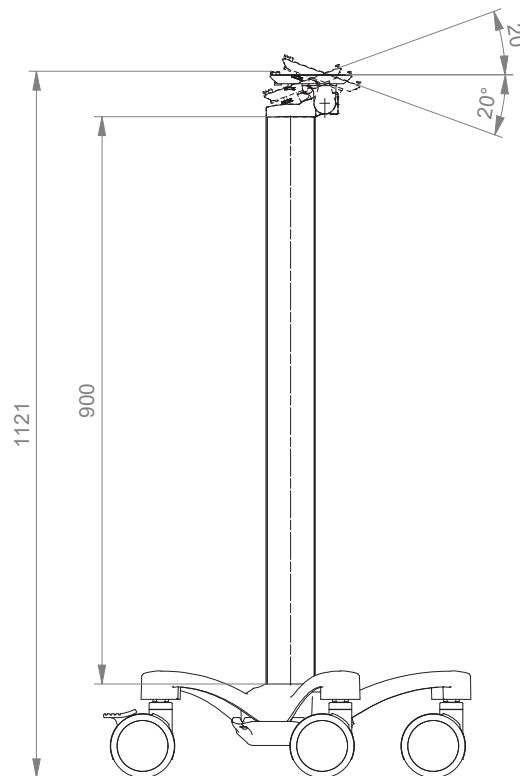
Artikelnummer

R-002A.**CD** Rollständer Ligth Duty
Z-AP-G Adapterplatte VESA 75/100 für 5" Montageplatte
Z-51-4Z.1 Korb groß
Z-52-4Z.1 Korb klein
Z-HD-4.**C1** Griff

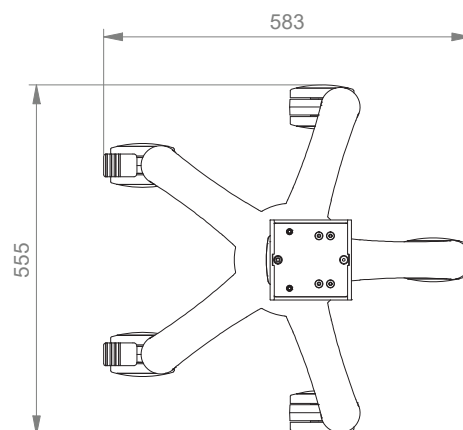
Rollständer Light Duty Qube mit Docking Station

Technische Daten

SEITENANSICHT



DRAUFSICHT



Befestigungsmöglichkeiten Y



Abbildung	Bezeichnung	Anmerkungen	Gewicht	Art. Nr.
	Adapter für vertikalen Wandkanal	Zur Aufnahme an den CIM Wandkanal (kompatibel mit GCX) Bitte separat bestellen: CIM Wandkanal, siehe Katalog Zubehör	0,6 kg	4S
	Horizontale Normschienenklemme	Zur Aufnahme an der Normschiene 10 x 25, 8 x 35, 10 x 30, 10 x 50 mm	1,1 kg	2F
	Vertikale Normschienenklemme	Zur Aufnahme an einer vertikalen Normschiene 10 x 25 mm	0,5 kg	3
	Universelle Rundrohrklemme	V-Flansch zur Aufnahme an Rundrohr \varnothing 23 - 40 mm	0,6 kg	1V
	Fixe Rundrohrklemme	Zur Aufnahme an Rundrohr \varnothing 25 mm Zur Aufnahme an Rundrohr \varnothing 30 mm Zur Aufnahme an Rundrohr \varnothing 35 mm Zur Aufnahme an Rundrohr \varnothing 38 mm	0,3 kg 0,4 kg 0,4 kg 0,4 kg	1 1B 1F 1C
	Adapter Deckenstativ	Für Mindray Deckenstative	0,8 kg	13
	Adapter Deckenstativ	Für Amico Deckenstative	0,6 kg	17
	Adapter Deckenstativ	Für Dräger Ambia Deckenstative	0,6 kg	19
	Adapter Deckenstativ	Für Löwenstein Medical / ITD / Montageschienen	0,4 kg	9

**CIM med GmbH**

Euro-Industriepark
Margot-Kalinke-Str. 9
80939 München

T +49 89. 978 94 08-0

CIM med Inc.

University Executive Park
301 McCullough Drive, Suite 400
Charlotte NC, 28262 / USA

T +1 704 221 0721

info@cim-med.com
www.cim-med.com

